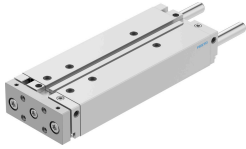


Xylanh dẫn hướng DFM-32-200-B-PPV-A-GF

Số bộ phận: 604969

FESTO



Bảng dữ liệu

Đặc tính	Giá trị
Hành trình	200 mm
Ø pít tông	32 mm
Chế độ hoạt động của bộ truyền động	Ách
Đệm	Đệm khí nén ở cả hai bên điều chỉnh được
Vị trí lắp đặt	bất kì
Dẫn hướng	Thanh dẫn hướng trượt
Cấu trúc xây dựng	Dẫn hướng
Phát hiện vị trí	cho các công tắc gần
Áp suất vận hành	0.15 MPa...1 MPa
Nguyên tắc vận hành	tác động kép
Môi chất vận hành	Khí nén theo ISO 8573-1:2010 [7:4:4]
Lưu ý về môi chất vận hành/điều khiển	Có thể hoạt động bằng dầu (cần thiết cho hoạt động tiếp theo)
Lớp chống ăn mòn KBK	2 - bị ăn mòn vừa phải
Tuân thủ LABS	VDMA24364-B1/B2-L
Loại phòng sạch	Loại 7 theo ISO 14644-1
Nhiệt độ môi trường xung quanh	-20 °C...80 °C
Năng lượng va chạm ở các vị trí cuối	0.4 J
Lực lý thuyết ở mức 0,6 MPa (6 bar, 87 psi), đồng hồi	415 N
Lực theo lý thuyết tại 0,6 MPa (6 bar, 87 psi), luống	482 N
kết nối thay thế	xem bản vẽ sản phẩm
Cổng nối khí nén	G1/8
Vật liệu phủ	Hợp kim nhôm rèn
Vật liệu của phốt	NBR
Vật liệu vỏ	Hợp kim nhôm rèn
Vật liệu thanh piston	thép không gỉ hợp kim cao