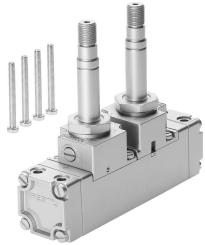


Van điện từ CJM-5/2-1/4-CH

Số bộ phận: 5955

FESTO



Bảng dữ liệu

Đặc tính	Giá trị
Chức năng van	5/2 lưỡng ổn định
Kiểu vận hành	điện
Lưu lượng định mức thông thường	1400 l/min
Cổng nối làm việc bằng khí nén	Tấm kết nối
Áp suất vận hành	1.5 bar...10 bar
Chiều rộng định mức	6.5 mm
Vị trí lắp đặt	bất kỳ
Nút ghi đè	quét
Kiểu điều khiển	điều khiển trước
Hướng dòng chảy	không thể đảo ngược
Tần số chuyển mạch tối đa	40 Hz
Thời gian chuyển mạch bật	28 ms
Môi chất vận hành	Khí nén theo ISO 8573-1:2010 [7:4:4]
Lưu ý về môi chất vận hành/điều khiển	Có thể hoạt động bằng dầu (cần thiết cho hoạt động tiếp theo)
Tuân thủ LABS	VDMA24364 Vùng III
Nhiệt độ trung bình	-10 °C...60 °C
Kiểu gắn	trên tấm kết nối
Cổng nối khí điều khiển 12	G1/8
Cổng nối khí điều khiển 14	G1/8
Cổng nối khí nén 1	G1/4
Cổng nối khí nén 2	G1/4
Cổng nối khí nén 3	G1/4
Cổng nối khí nén 4	G1/4
Cổng nối khí nén 5	G1/4
Vật liệu của phớt	NBR
Vật liệu vỏ	Hợp kim nhôm rèn
Màng vật liệu	NGUYÊN CHẤT