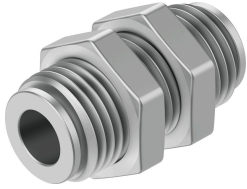


Đấu nối khí NPQH-H-Q8-E-P10

Số bộ phận: 578301

FESTO



Bảng dữ liệu

Đặc tính	Giá trị
Kích thước	Tiêu chuẩn
Chiều rộng định mức	7 mm
Độ sâu chèn ống	16 mm
Vị trí lắp đặt	bất kì
Thiết kế	Vách ngăn
Kích cỡ gói	10
Cấu trúc xây dựng	Nguyên tắc đẩy-kéo
Áp suất vận hành của khoảng nhiệt độ hoàn chỉnh	-0.095 MPa...2 MPa -0.95 bar...20 bar -13.775 psi...290 psi
Lưu ý về áp suất vận hành	Nước: tối đa 0,6 MPa ở tối đa 0 - 50 °C
Cơ quan cấp chứng chỉ	NSF C0523185
Môi chất vận hành	Khí nén theo ISO 8573-1:2010 [7:-:-] Nước (chất lỏng, không có đá)
Lưu ý về môi chất vận hành/điều khiển	Có thể hoạt động bằng dầu
Lớp chống ăn mòn KBK	3 - ứng suất ăn mòn mạnh
Tuân thủ LABS	VDMA24364-B1/B2-L
Loại phòng sạch	Loại 4 theo ISO 14644-1
Phù hợp với thực phẩm	xem tuyên bố về sự phù hợp NSF/ANSI 169
Nhiệt độ môi trường xung quanh	0 °C...150 °C
trọng lượng sản phẩm	40.6 g
Kiểu gắn	Ổ cắm lục giác ngoài SW20
Cổng nối khí nén 1	đối với ống mềm Ø ngoài 8 mm
Cổng nối khí nén 2	đối với ống mềm bên ngoài Ø 8 mm
Ghi chú vật liệu	Tuân thủ RoHS
Vật liệu vỏ	Đồng thau, mạ niken hóa học
Vòng giữ vật liệu	PEI
Vật liệu vòng nhả	Đồng thau mạ niken hóa học
Vật liệu đai ốc	Đồng thau, mạ niken hóa học
Vật liệu vòng đệm kín ống mềm	FPM

Đặc tính	Giá trị
Đoạn kẹp ống vật liệu	thép không gỉ hợp kim cao
Vòng hỗ trợ vật liệu	PEI