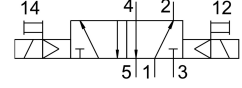
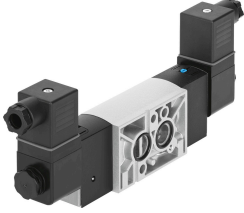


# Van điện từ VSNC-F-B52-D-G14-FN-1A1-EX4-A

Số bộ phận: 577282

FESTO



## Bảng dữ liệu

Đặc tính	Giá trị
Chức năng van	5/2 lưỡng ổn định
Kiểu vận hành	điện
Chiều rộng lắp đặt	32 mm
Lưu lượng định mức thông thường	1350 l/min
Cổng nối làm việc bằng khí nén	cổng kết nối cho van NAMUR
Điện áp vận hành	24V DC
Áp suất vận hành	0.15 MPa...0.8 MPa 1.5 bar...8 bar
Cấu trúc xây dựng	thanh trượt pít tông
Phê duyệt bảo vệ Ex bên ngoài Liên minh Châu Âu	EPL Db (IEC-EX) EPL Ga (IEC-EX)
Cơ quan cấp chứng chỉ	DNVGL-TAA000011J
Danh mục ATEX Khí	II 2G
Danh mục ATEX Bụi	II 2D
Loại chống cháy nổ Khí	Ex ia IIC T6 Ga
Loại chống cháy nổ Bụi	Ex t IIIIC T80°C Db
Nhiệt độ môi trường xung quanh ngoài	-40°C ≤ Ta ≤ +50°C
Mức độ bảo vệ	IP65 có ổ cắm theo IEC 60529
Chức năng khí xả	có thể điều tiết
Nguyên lý bít	mềm
Vị trí lắp đặt	bất kỳ
Tuân theo tiêu chuẩn	VDI/VDE 3845 (NAMUR)
Nút ghi đè	khớp quét
Kiểu điều khiển	điều khiển trước
kiểm soát cung cấp không khí	trong
Hướng dòng chảy	không thể đảo ngược
Xếp chồng	gối chồng dương
Hiển thị trạng thái tín hiệu	với phụ kiện
giá trị b	0.4
Giá trị C	5.6 l/sbar

Đặc tính	Giá trị
Thời gian chuyển đổi lúc	20 ms
Thời gian bật	100%
Điện áp đầu vào tối đa Ui	28 V
Dòng điện đầu vào tối đa Ii	115 mA
Dao động điện áp cho phép	+/- 10 %
Chống cháy nổ	Lưu ý thông tin trong chứng nhận Vùng 0 (IEC EX) Vùng 1 (ATEX) Vùng 2 (ATEX) Vùng 21 (ATEX) Vùng 21 (IEC EX) Vùng 22 (ATEX)
Môi chất vận hành	Khí nén theo ISO 8573-1:2010 [7:4:4]
Lưu ý về môi chất vận hành/điều khiển	Có thể hoạt động bằng dầu (cần thiết cho hoạt động tiếp theo)
Lớp chống ăn mòn KBK	2 - bị ăn mòn vừa phải
Tuân thủ LABS	VDMA24364-B2-L
Nhiệt độ trung bình	-20 °C...60 °C
Nhiệt độ môi trường xung quanh	-20 °C...60 °C
trọng lượng sản phẩm	685 g
Cổng nối điện	Dạng A theo EN 175301-803
Kiểu gắn	với lỗ xuyên
Kết nối lỗ mở thông khí	không được gom
Cổng nối khí nén 1	G1/4
Cổng nối khí nén 2	cổng kết nối cho van NAMUR
Cổng nối khí nén 3	G1/4
Cổng nối khí nén 4	Sơ đồ kết nối NAMUR
Cổng nối khí nén 5	G1/4
Ghi chú vật liệu	Tuân thủ RoHS
Vật liệu của phốt	NBR
Vật liệu vỏ	Hợp kim nhôm rèn
Vật liệu vít	Thép mạ, kẽm