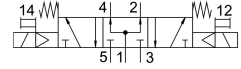


Van điện từ VSNC-F-P53U-MD-G14-FN

Số bộ phận: 577270

FESTO



Bảng dữ liệu

Đặc tính	Giá trị
Chức năng van	5/3 thông gió
Kiểu vận hành	điện
Chiều rộng lắp đặt	32 mm
Lưu lượng định mức thông thường	950 l/min
Cổng nối làm việc bằng khí nén	cổng kết nối cho van NAMUR
Điện áp vận hành	thông qua cuộn điện từ, được đặt hàng riêng
Áp suất vận hành	0.3 MPa...0.8 MPa 3 bar...8 bar
Cấu trúc xây dựng	thanh trượt pít tông
Kiểu cài đặt lại	lò xo cơ học
Cơ quan cấp chứng chỉ	DNVGL-TAA000011J
Chức năng khí xả	có thể điều tiết
Nguyên lý bít	mềm
Vị trí lắp đặt	bất kì
Tuân theo tiêu chuẩn	VDI/VDE 3845 (NAMUR)
Nút ghi đè	khớp quét
Kiểu điều khiển	điều khiển trước
kiểm soát cung cấp không khí	trong
Hướng dòng chảy	không thể đảo ngược
Xếp chồng	gối chồng dương
Hiển thị trạng thái tín hiệu	với phụ kiện
giá trị b	0.5
Giá trị C	2.1 l/sbar
Thời gian chuyển mạch tắt	103 ms
Thời gian chuyển mạch bật	23 ms
Thời gian chuyển đổi lúc	55 ms
Thời gian bật	100%
Giá trị đặc trưng cuộn dây	Xem cuộn điện từ, được đặt hàng riêng

Đặc tính	Giá trị
Chống cháy nổ	Lưu ý thông tin trong chứng nhận Vùng 1 (ATEX) Vùng 2 (ATEX) Vùng 21 (ATEX) Vùng 22 (ATEX)
Môi chất vận hành	Khí nén theo ISO 8573-1:2010 [7:4:4]
Lưu ý về môi chất vận hành/điều khiển	Có thể hoạt động bằng dầu (cần thiết cho hoạt động tiếp theo)
Lớp chống ăn mòn KBK	2 - bị ăn mòn vừa phải
Tuân thủ LABS	VDMA24364-B2-L
Nhiệt độ trung bình	-20 °C...60 °C
Nhiệt độ môi trường xung quanh	-20 °C...60 °C
trọng lượng sản phẩm	450 g
Kiểu gắn	với lỗ xuyên
Kết nối lỗ mở thông khí	không được gom
Cổng nối khí nén 1	G1/4
Cổng nối khí nén 2	cổng kết nối cho van NAMUR
Cổng nối khí nén 3	G1/4
Cổng nối khí nén 4	Sơ đồ kết nối NAMUR
Cổng nối khí nén 5	G1/4
Ghi chú vật liệu	Tuân thủ RoHS
Vật liệu của phốt	NBR
Vật liệu vỏ	Hợp kim nhôm rèn
Vật liệu vít	Thép mạ, kẽm