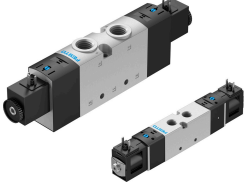


Van điện từ VUVS-20

Số bộ phận: 576516

FESTO



Bảng dữ liệu

Đặc tính	Giá trị
Chức năng van	2x3 / 2 chiều, monostable, đóng 2x3/2 mở ổn định đơn 2x3/2 mở/đóng đơn ổn định 3/2 đóng đơn ổn định 3/2 mở đơn ổn định 5/2 lưỡng ổn định 5/2 đơn ổn định 5/3 thông gió 5/3 được thông khí 5/3 đóng
Kiểu vận hành	điện
Kích thước van	21 mm
Lưu lượng định mức thông thường	500 l/min...700 l/min
Cổng nối làm việc bằng khí nén	G1/8 1/8 NPT QS-4 QS-6 QS-8 QS-5/32 QS-1/4 QS-5/16
Điện áp vận hành	110V AC 120V AC 12V DC 230V AC 240V AC 24V AC 24V DC
Áp suất vận hành	-0.09 MPa...1 MPa -0.9 bar...10 bar
Cấu trúc xây dựng	thanh trượt pít tông Đế đĩa
Kiểu cài đặt lại	lò xo cơ học lò xo khí nén
Giấy phép	c UL us - Recognized (OL)
Dấu CE (xem tuyên bố về sự phù hợp)	theo chỉ thị chống cháy nổ của EU (ATEX)
Phê duyệt bảo vệ Ex bên ngoài Liên minh Châu Âu	EPL Dc (GB) EPL Gc (GB)
Dấu UKCA (xem tuyên bố về sự phù hợp)	theo quy định UK EX

Đặc tính	Giá trị
Danh mục ATEX Khí	II 3G
Danh mục ATEX Bụi	II 3D
Loại chống cháy nổ Khí	Ex ec IIC T4 Gc X
Loại chống cháy nổ Bụi	Ex tc IIIC T115°C Dc X
Nhiệt độ môi trường xung quanh ngoài	-10°C ≤ Ta ≤ +60°C
Mức độ bảo vệ	IP65 IP67 có ổ cắm theo IEC 60529
Chức năng khí xả	có thể điều tiết
Nguyên lý bít	mềm
Vị trí lắp đặt	bất kỳ
Nút ghi đè	khớp quét bị che
Kiểu điều khiển	điều khiển trước
kiểm soát cung cấp không khí	bên ngoài trong
Hướng dòng chảy	có thể đảo ngược với các hạn chế
Chống cháy nổ	Vùng 2 (ATEX) Vùng 2 (UKEX) Vùng 22 (ATEX) Vùng 22 (UKEX)
Môi chất vận hành	Khí nén theo ISO 8573-1:2010 [7:4:4]
Lưu ý về môi chất vận hành/điều khiển	Có thể hoạt động bằng dầu (cần thiết cho hoạt động tiếp theo)
Lớp chống ăn mòn KBK	2 - bị ăn mòn vừa phải
Tuân thủ LABS	VDMA24364-B1/B2-L
Nhiệt độ trung bình	-10 °C...60 °C
Môi chất kiểm soát	Khí nén theo ISO 8573-1:2010 [7:4:4]
Nhiệt độ môi trường xung quanh	-10 °C...60 °C
Kiểu gắn	tùy ý: Trên ray gắn van cụm với lỗ xuyên
Kết nối lỗ mở thông khí	không được gom
Ghi chú vật liệu	Tuân thủ RoHS
Vật liệu vỏ	Nhôm đúc áp lực sơn
Vật liệu con trượt pít tông	Hợp kim nhôm rèn thép không gỉ hợp kim cao
Vật liệu vít	Thép mạ, kẽm