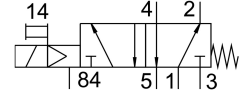


Van điện từ VUVS-L30-M52-MD-G38-F8

Số bộ phận: 575602

FESTO



Bảng dữ liệu

Đặc tính	Giá trị
Chức năng van	5/2 đơn ổn định
Kiểu vận hành	điện
Kích thước van	31 mm
Lưu lượng định mức thông thường	2300 l/min
Cổng nối làm việc bằng khí nén	G3/8
Áp suất vận hành	0.25 MPa...1 MPa 2.5 bar...10 bar
Cấu trúc xây dựng	thanh trượt pít tông
Kiểu cài đặt lại	lò xo cơ học
Giấy phép	c UL us - Recognized (OL)
Phân loại hàng hải	xem chứng nhận
Cơ quan cấp chứng chỉ	DNVGL-TAA000011J
Chiều rộng định mức	9.4 mm
Chức năng khí xả	có thể điều tiết
Nguyên lý bít	mềm
Vị trí lắp đặt	bất kỳ
Nút ghi đè	khớp quét
Kiểu điều khiển	điều khiển trước
kiểm soát cung cấp không khí	trong
Hướng dòng chảy	không thể đảo ngược
Xếp chồng	gối chồng dương
giá trị b	0.4
Giá trị C	9.9 l/sbar
Thời gian chuyển mạch tắt	62 ms
Thời gian chuyển mạch bật	17 ms
Xung thử nghiệm dương tính tối đa với tín hiệu 0	2000 μ s
Xung thử nghiệm âm tối đa với 1 tín hiệu	3600 μ s
Môi chất vận hành	Khí nén theo ISO 8573-1:2010 [7:4:4]
Lưu ý về môi chất vận hành/điều khiển	Có thể hoạt động bằng dầu (cần thiết cho hoạt động tiếp theo)
Khả năng chống rung	Kiểm tra bộ gá vận chuyển với mức độ nghiêm trọng 2 theo FN 942017-4 và EN 60068-2-6

Đặc tính	Giá trị
chống sốc	Kiểm tra va đập với mức độ nghiêm trọng 2 theo FN 942017-5 và EN 60068-2-27
Lớp chống ăn mòn KBK	2 - bị ăn mòn vừa phải
Nhiệt độ trung bình	-10 °C...60 °C
Môi chất kiểm soát	Khí nén theo ISO 8573-1:2010 [7:4:4]
Nhiệt độ môi trường xung quanh	-10 °C...60 °C
trọng lượng sản phẩm	450 g
Kiểu gắn	tùy ý: Trên ray gắn van cụm với lỗ xuyên
Kết nối lỗ mở thông khí	không được gom
Cổng nối kiểm soát khí thải 84	M5
Cổng nối khí nén 1	G3/8
Cổng nối khí nén 2	G3/8
Cổng nối khí nén 3	G3/8
Cổng nối khí nén 4	G3/8
Cổng nối khí nén 5	G3/8
Ghi chú vật liệu	Tuân thủ RoHS
Vật liệu của phốt	HNBR NBR
Vật liệu vỏ	Nhôm đúc áp lực sơn
Vật liệu con trượt pít tông	Hợp kim nhôm rèn
Vật liệu vít	Théo, mạ niken