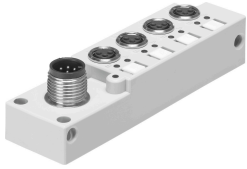


# Đầu cắm nhiều chân NEDU-L4R1-M8G3L-M12G8

Số bộ phận: 574586

FESTO



## Bảng dữ liệu

Đặc tính	Giá trị
Rộng	24 mm
Chiều cao	23 mm
Chiều dài	87 mm
Chỉ báo sẵn sàng	LED xanh lá
Chỉ báo trạng thái	Đèn LED màu vàng
Vị trí lắp đặt	bất kì
trọng lượng sản phẩm	58 g
Cổng nối điện 1	Ổ cắm thẳng, M8, 3-cực
Cổng nối điện 2	Phích cắm thẳng, M12x1, 8 cực
Dải điện áp hoạt động DC	10 V...30 V
Khả năng tải dòng điện ở 40 °C	3 A
Khả năng mang hiện tại trên mỗi khe	2 A
Mức độ bảo vệ	IP68
Nhiệt độ môi trường xung quanh	-20 °C...80 °C
Tuân thủ LABS	VDMA24364 Vùng III
Ghi chú vật liệu	Tuân thủ RoHS
Lớp chống ăn mòn KBK	3 - ứng suất ăn mòn mạnh
Vật liệu vỏ	PBT-gia cố
nhà màu	xám
Vật liệu của phốt	FPM
Vật liệu các tiếp điểm phích cắm	mạ niken và mạ vàng
Vật liệu ổ cắm	Đồng thau mạ niken