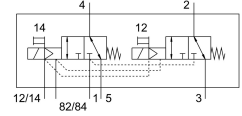
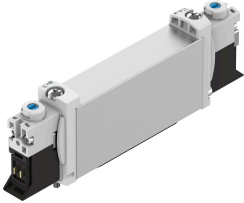


Van điện từ VUVG-B14-T32C-MZT-F-1P3

Số bộ phận: 574376

FESTO



Bảng dữ liệu

| Đặc tính | Giá trị |
|--|--|
| Chức năng van | 2x3 / 2 chiều, monostable, đóng |
| Kiểu vận hành | điện |
| Kích thước van | 14 mm |
| Lưu lượng định mức thông thường | 430 l/min...470 l/min |
| Cổng nối làm việc bằng khí nén | Mặt bích |
| Điện áp vận hành | 24V DC |
| Áp suất vận hành | -0.09 MPa...1 MPa -0.9 bar...10 bar |
| Cấu trúc xây dựng | thanh trượt pít tông |
| Kiểu cài đặt lại | lò xo cơ học |
| Giấy phép | Dấu RCM c UL us - Recognized (OL) |
| Mức độ bảo vệ | IP40 IP65 có ổ cắm |
| Chiều rộng định mức | 4,3 mm |
| Chức năng khí xả | có thể điều tiết |
| Nguyên lý bít | mềm |
| Vị trí lắp đặt | bất kỳ |
| Nút ghi đè | khớp quét bị che |
| Kiểu điều khiển | điều khiển trước |
| kiểm soát cung cấp không khí | bên ngoài |
| Xếp chồng | gối chồng dương |
| Áp suất điều khiển | 0.3 MPa...0.8 MPa 3 bar...8 bar |
| Phù hợp với chân không | có |
| Thời gian chuyển mạch tắt | 18 ms |
| Thời gian chuyển mạch bật | 12 ms |
| Thời gian bật | 100% |
| Xung thử nghiệm dương tính tối đa với tín hiệu 0 | 700 μ s |
| Xung thử nghiệm âm tối đa với 1 tín hiệu | 900 μ s |

| Đặc tính | Giá trị |
|--|--|
| Giá trị đặc trưng cuộn dây | 24 V DC: 1,0 W 24 V DC: Pha dòng điện thấp ,3 W, pha dòng điện cao 1,0 W |
| Dao động điện áp cho phép | +/- 10 % |
| Môi chất vận hành | Khí nén theo ISO 8573-1:2010 [7:4:4] |
| Lưu ý về môi chất vận hành/điều khiển | Có thể hoạt động bằng dầu (cần thiết cho hoạt động tiếp theo) |
| Khả năng chống rung | Kiểm tra bộ gá vận chuyển với mức độ nghiêm trọng 2 theo FN 942017-4 và EN 60068-2-6 |
| Giới hạn nhiệt độ môi trường và môi trường | -5 - 50 °C mà không giảm dòng điện hãm |
| chống sốc | Kiểm tra va đập với mức độ nghiêm trọng 2 theo FN 942017-5 và EN 60068-2-27 |
| Lớp chống ăn mòn KBK | 2 - bị ăn mòn vừa phải |
| Tuân thủ LABS | VDMA24364-B1/B2-L |
| Nhiệt độ trung bình | -5 °C...60 °C |
| Môi chất kiểm soát | Khí nén theo ISO 8573-1:2010 [7:4:4] |
| Nhiệt độ môi trường xung quanh | -5 °C...60 °C |
| trọng lượng sản phẩm | 80 g |
| Cổng nối điện | thông qua tấm kết nối điện |
| Kiểu gắn | Trên ray gắn van cụm |
| Ghi chú vật liệu | Tuân thủ RoHS |
| Vật liệu của phốt | HNBR NBR |
| Vật liệu vỏ | Hợp kim nhôm rèn |