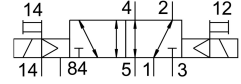
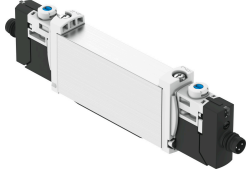


# Van điện từ VUVG-B14-B52-ZT-F-1R8L

Số bộ phận: 574246

FESTO



## Bảng dữ liệu

Đặc tính	Giá trị
Chức năng van	5/2 lưỡng ổn định
Kiểu vận hành	điện
Kích thước van	14 mm
Lưu lượng định mức thông thường	570 l/min...680 l/min
Cổng nối làm việc bằng khí nén	Mặt bích
Điện áp vận hành	24V DC
Áp suất vận hành	-0.09 MPa...1 MPa -0.9 bar...10 bar
Cấu trúc xây dựng	thanh trượt pít tông
Giấy phép	Dấu RCM c UL us - Recognized (OL)
Mức độ bảo vệ	IP65 có ổ cắm
Chiều rộng định mức	5.6 mm
Chức năng khí xả	có thể điều tiết
Nguyên lý bít	mềm
Vị trí lắp đặt	bất kỳ
Nút ghi đè	khớp quét bị che
Kiểu điều khiển	điều khiển trước
kiểm soát cung cấp không khí	bên ngoài
Xếp chồng	gối chồng dương
Áp suất điều khiển	0.15 MPa...0.8 MPa 1.5 bar...8 bar
Phù hợp với chân không	có
Thời gian chuyển đổi lúc	8 ms
Thời gian bật	100%
Xung thử nghiệm dương tính tối đa với tín hiệu 0	700 $\mu$ s
Xung thử nghiệm âm tối đa với 1 tín hiệu	900 $\mu$ s
Giá trị đặc trưng cuộn dây	24 V DC; 1,0 W
Dao động điện áp cho phép	+/- 10 %
Môi chất vận hành	Khí nén theo ISO 8573-1:2010 [7:4:4]

Đặc tính	Giá trị
Lưu ý về môi chất vận hành/điều khiển	Có thể hoạt động bằng dầu (cần thiết cho hoạt động tiếp theo)
Khả năng chống rung	Kiểm tra bộ gá vận chuyển với mức độ nghiêm trọng 2 theo FN 942017-4 và EN 60068-2-6
Giới hạn nhiệt độ môi trường và môi trường	-5 - 50 °C mà không giảm dòng điện hãm
chống sốc	Kiểm tra va đập với mức độ nghiêm trọng 2 theo FN 942017-5 và EN 60068-2-27
Lớp chống ăn mòn KBK	2 - bị ăn mòn vừa phải
Tuân thủ LABS	VDMA24364-B1/B2-L
Nhiệt độ trung bình	-5 °C...60 °C
Môi chất kiểm soát	Khí nén theo ISO 8573-1:2010 [7:4:4]
Nhiệt độ môi trường xung quanh	-5 °C...60 °C
trọng lượng sản phẩm	89 g
Cổng nối điện	thông qua tấm kết nối điện
Kiểu gắn	Trên ray gắn van cụm
Ghi chú vật liệu	Tuân thủ RoHS
Vật liệu của phớt	HNBR NBR
Vật liệu vỏ	Hợp kim nhôm rèn