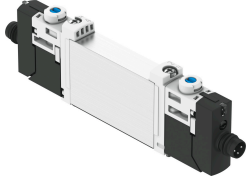


# Van điện từ VUVG-B10-P53E-ZT-F-1R8L

Số bộ phận: 574241

FESTO



## Bảng dữ liệu

| Đặc tính   | Giá trị                                |
|--|--|
| Chức năng van                                    | 5/3 được thông khí                     |
| Kiểu vận hành                                    | điện                                   |
| Kích thước van                                   | 10 mm                                  |
| Lưu lượng định mức thông thường                  | 200 l/min...300 l/min                  |
| Cổng nối làm việc bằng khí nén                   | Mặt bích                               |
| Điện áp vận hành                                 | 24V DC                                 |
| Áp suất vận hành                                 | -0.09 MPa...1 MPa<br>-0.9 bar...10 bar |
| Cấu trúc xây dựng                                | thanh trượt pít tông                   |
| Kiểu cài đặt lại                                 | lò xo cơ học                           |
| Giấy phép  | Dấu RCM<br>c UL us - Recognized (OL)   |
| Mức độ bảo vệ                                    | IP65<br>có ổ cắm                       |
| Chiều rộng định mức                              | 4 mm                                   |
| Chức năng khí xả                                 | có thể điều tiết                       |
| Nguyên lý bít                                    | mềm                                    |
| Vị trí lắp đặt                                   | bất kỳ                                 |
| Nút ghi đè                                       | khớp<br>quét<br>bị che                 |
| Kiểu điều khiển                                  | điều khiển trước                       |
| kiểm soát cung cấp không khí                     | bên ngoài                              |
| Xếp chồng  | xếp chồng không xác định               |
| Áp suất điều khiển                               | 0.3 MPa...0.8 MPa<br>3 bar...8 bar     |
| Phù hợp với chân không                           | có                                     |
| Thời gian chuyển mạch tắt                        | 30 ms                                  |
| Thời gian chuyển mạch bật                        | 11 ms                                  |
| Thời gian chuyển đổi lúc                         | 14 ms                                  |
| Thời gian bật                                    | 100%                                   |
| Xung thử nghiệm dương tính tối đa với tín hiệu 0 | 700 $\mu$ s                            |
| Xung thử nghiệm âm tối đa với 1 tín hiệu         | 900 $\mu$ s                            |

| Đặc tính                                   | Giá trị  |
|--|--|
| Giá trị đặc trưng cuộn dây                 | 24 V DC; 1,0 W   |
| Dao động điện áp cho phép                  | +/- 10 %   |
| Môi chất vận hành                          | Khí nén theo ISO 8573-1:2010 [7:4:4]   |
| Lưu ý về môi chất vận hành/điều khiển      | Có thể hoạt động bằng dầu (cần thiết cho hoạt động tiếp theo)                        |
| Khả năng chống rung                        | Kiểm tra bộ gá vận chuyển với mức độ nghiêm trọng 2 theo FN 942017-4 và EN 60068-2-6 |
| Giới hạn nhiệt độ môi trường và môi trường | -5 - 50 °C<br>mà không giảm dòng điện hãm  |
| chống sốc                                  | Kiểm tra va đập với mức độ nghiêm trọng 2 theo FN 942017-5 và EN 60068-2-27          |
| Lớp chống ăn mòn KBK                       | 2 - bị ăn mòn vừa phải   |
| Tuân thủ LABS                              | VDMA24364-B1/B2-L  |
| Nhiệt độ trung bình                        | -5 °C...60 °C  |
| Môi chất kiểm soát                         | Khí nén theo ISO 8573-1:2010 [7:4:4]   |
| Nhiệt độ môi trường xung quanh             | -5 °C...60 °C  |
| trọng lượng sản phẩm                       | 55 g   |
| Cổng nối điện                              | thông qua tấm kết nối điện   |
| Kiểu gắn                                   | Trên ray gắn van cụm   |
| Ghi chú vật liệu                           | Tuân thủ RoHS  |
| Vật liệu của phốt                          | HNBR<br>NBR  |
| Vật liệu vỏ                                | Hợp kim nhôm rèn   |