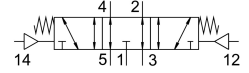


Van khí VUWG-L10-P53E-M7

Số bộ phận: 573827

FESTO



Bảng dữ liệu

Đặc tính	Giá trị
Chức năng van	5/3 được thông khí
Kiểu vận hành	khí nén
Kích thước van	10 mm
Lưu lượng định mức thông thường	320 l/min
Cổng nối làm việc bằng khí nén	M7
Áp suất vận hành	-0.9 bar...10 bar
Cấu trúc xây dựng	thanh trượt pít tông
Kiểu cài đặt lại	lò xo cơ học
Kích thước lưỡi	10.5 mm
Chức năng khí xả	có thể điều tiết
Nguyên lý bít	mềm
Vị trí lắp đặt	bất kỳ
Nút ghi đè	không
Kiểu điều khiển	trực tiếp
Hướng dòng chảy	có thể đảo ngược
Xếp chồng	xếp chồng không xác định
Áp suất điều khiển	3 bar...10 bar
Phù hợp với chân không	có
Thời gian chuyển mạch tắt	25 ms
Thời gian chuyển mạch bật	8 ms
Thời gian chuyển đổi lúc	11 ms
Môi chất vận hành	Khí nén theo ISO 8573-1:2010 [7:4:4]
Lưu ý về môi chất vận hành/điều khiển	Có thể hoạt động bằng dầu (cần thiết cho hoạt động tiếp theo)
Lớp chống ăn mòn KBK	2 - bị ăn mòn vừa phải
Tuân thủ LABS	VDMA24364-B1/B2-L
Nhiệt độ trung bình	-5 °C...50 °C
Môi chất kiểm soát	Khí nén theo ISO 8573-1:2010 [7:4:4]
Nhiệt độ môi trường xung quanh	-5 °C...60 °C
trọng lượng sản phẩm	48 g
Kiểu gắn	tùy ý: trên thanh ray PR với lỗ xuyên

Đặc tính	Giá trị
Cổng nối khí điều khiển 12	M5
Cổng nối khí điều khiển 14	M5
Cổng nối khí nén 1	M7
Cổng nối khí nén 2	M7
Cổng nối khí nén 3	M7
Cổng nối khí nén 4	M7
Cổng nối khí nén 5	M7
Ghi chú vật liệu	Tuân thủ RoHS
Vật liệu của phớt	HNBR NBR
Vật liệu vỏ	Nhôm anốt hóa