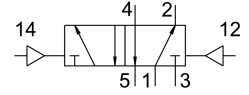
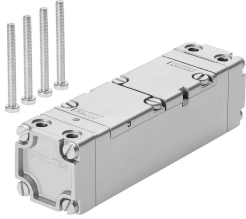


Van khí CJ-5/2-1/4

Số bộ phận: 5736

FESTO



Bảng dữ liệu

Đặc tính	Giá trị
Chức năng van	5/2 lưỡng ổn định
Kiểu vận hành	khí nén
Lưu lượng định mức thông thường	1400 l/min
Cổng nối làm việc bằng khí nén	G1/4
Áp suất vận hành	1 bar...16 bar
Chiều rộng định mức	6.5 mm
Vị trí lắp đặt	bất kỳ
Nút ghi đè	quét
Áp suất điều khiển	2 bar...10 bar
Tần số chuyển mạch tối đa	40 Hz
Thời gian chuyển mạch bật	28 ms
Môi chất vận hành	Khí nén theo ISO 8573-1:2010 [7:4:4]
Lưu ý về môi chất vận hành/điều khiển	Có thể hoạt động bằng dầu (cần thiết cho hoạt động tiếp theo)
Tuân thủ LABS	VDMA24364 Vùng III
Nhiệt độ trung bình	-10 °C...60 °C
Kiểu gắn	trên tấm kết nối
Cổng nối khí điều khiển 12	G1/8
Cổng nối khí điều khiển 14	G1/8
Cổng nối khí nén 1	G1/4
Cổng nối khí nén 2	G1/4
Cổng nối khí nén 3	G1/4
Cổng nối khí nén 4	G1/4
Cổng nối khí nén 5	G1/4
Vật liệu của phốt	NBR
Vật liệu vỏ	Hợp kim nhôm rèn
Màng vật liệu	NGUYÊN CHẤT