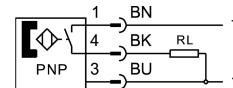
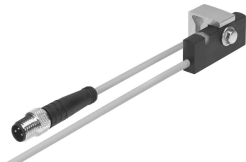


Cảm biến tiệm cận SMT-C1-PS-24V-K-0,3-M8D

Số bộ phận: 571342

FESTO



Bảng dữ liệu

Đặc tính	Giá trị
Thiết kế	Cấu trúc khối
Dựa trên tiêu chuẩn	EN 60947-5-2
Giấy phép	Dấu RCM
Dấu CE (xem tuyên bố về sự phù hợp)	theo chỉ thị EMC của EU theo chỉ thị RoHS của EU
Dấu UKCA (xem tuyên bố về sự phù hợp)	theo quy định UK cho EMV theo các quy định UK RoHS
Ghi chú vật liệu	Tuân thủ RoHS không chứa halogen
Lưu ý áp dụng	Tổng quan về cảm biến hỗ trợ / bộ truyền động ""Cảm biến phù hợp với bộ truyền động""
Kích thước đo	Vị trí
Nguyên tắc đo lường	cảm ứng từ
Nhiệt độ môi trường xung quanh	-20 °C...70 °C
Đầu ra chuyển mạch	PNP
Chức năng phần tử chuyển mạch	Cơ cấu đóng
Độ trễ	2 mm
Thời gian bật	0.5 ms
Thời gian tắt	0.5 ms
Dòng điện đầu ra tối đa	200 mA
Hiệu suất chuyển mạch tối đa DC	6 W
Sụt áp	1.8 V
Mạch bảo vệ cảm ứng	thích ứng với cuộn MZ, MY, ME
Dòng điện tải tối thiểu	0 mA
dòng điện dư	0.1 mA
Chống chịu ngắn mạch	theo chu kỳ
Khả năng chống quá tải	có sẵn
Điện áp vận hành đo DC	24 V
Dải điện áp hoạt động DC	10 V...30 V
Dao động	10 %
Chống phân cực	cho tất cả các kết nối điện
Cổng nối điện 1, kiểu kết nối	Cáp có giắc cắm

Đặc tính	Giá trị
Cổng nối điện 1, công nghệ kết nối	M8x1 được mã hóa A theo EN 61076-2-104
Cổng nối điện 1, số chân cắm/dây	3
Cổng nối điện 1, kiểu gắn	Khóa vít
Hướng ra cổng nối	dọc theo
Vật liệu các tiếp điểm phích cắm	Đồng thau, mạ vàng
Chiều dài cáp	0.3 m
Màu vỏ cáp	xám
Vật liệu vỏ bọc cáp	TPE-O
Kiểu gắn	mắc kẹt
Mô men xoắn siết	1.2 Nm
Vị trí lắp đặt	bất kỳ
trọng lượng sản phẩm	24.4 g
nhà màu	màu đen
Vật liệu vỏ	Hợp kim nhôm rèn Đồng thau, mạ niken PP TPE-O TPE-U (PU) thép hợp kim cao không gỉ
Hiển thị trạng thái chuyển mạch	Đèn LED màu vàng
Nhiệt độ môi trường xung quanh với định tuyến cáp linh hoạt	-20 °C...70 °C
Mức độ bảo vệ	IP65 IP68 theo IEC 60529
Tuân thủ LABS	VDMA24364-B2-L
Phù hợp với thực phẩm	xem thông tin tài liệu bổ sung