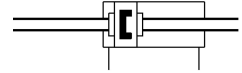
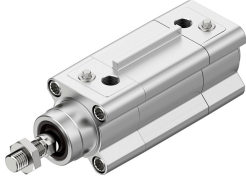


Xylanh tiêu chuẩn DSBF-C-...-50- -

Số bộ phận: 570079

FESTO



Bảng dữ liệu

Đặc tính	Giá trị
Hành trình	1 mm...2800 mm
Ø pít tông	50 mm
Ren thanh pít tông	M16x1,5 M10
Dựa trên tiêu chuẩn	ISO 15552
Đệm	Các vòng / tấm đệm đàn hồi ở cả hai đầu Giảm chấn vị trí cuối bằng khí nén tự điều chỉnh Đệm khí nén ở cả hai bên điều chỉnh được
Vị trí lắp đặt	bất kỳ
Tuân theo tiêu chuẩn	ISO 15552
Đầu thanh piston	Ren ngoài Ren trong
Cấu trúc xây dựng	Pít tông Cần piston Ổng định hình
Phát hiện vị trí	cho các công tắc gần
Các biến thể	Để chạy khô Tăng khả năng chống hóa chất Dụng cụ nạo cứng Ren ngoài thanh pít-tông kéo dài Ren trong trên thanh piston Thanh pít tông kéo dài Đồng đều, chuyển động chậm Ít ma sát Ty pít tông liền mạch Vòng bít chịu nhiệt tối đa 120 °C Phạm vi nhiệt độ 0 đến + 150 °C Phạm vi nhiệt độ -40 đến + 80 °C
Áp suất vận hành	0.01 MPa...1.2 MPa 0.1 bar...12 bar
Nguyên tắc vận hành	tác động kép
Đấu CE (xem tuyên bố về sự phù hợp)	theo chỉ thị chống cháy nổ của EU (ATEX)
Đấu UKCA (xem tuyên bố về sự phù hợp)	theo quy định UK EX

Đặc tính	Giá trị
Chống cháy nổ	Vùng 1 (ATEX) Vùng 1 (UKEX) Vùng 2 (ATEX) Vùng 21 (ATEX) Vùng 21 (UKEX) Vùng 22 (ATEX)
Danh mục ATEX Khí	II 2G
Danh mục ATEX Bụi	II 2D
Loại chống cháy nổ Khí	Ex h IIC T4 Gb
Loại chống cháy nổ Bụi	Ex h IIIC T120°C Db
Nhiệt độ môi trường xung quanh ngoài	-20°C ≤ Ta ≤ +60°C
Phê duyệt bảo vệ Ex bên ngoài Liên minh Châu Âu	EPL Db (GB) EPL Gb (GB)
Môi chất vận hành	Khí nén theo ISO 8573-1:2010 [7:4:4]
Lưu ý về môi chất vận hành/điều khiển	Có thể hoạt động bằng dầu (cần thiết cho hoạt động tiếp theo)
Lớp chống ăn mòn KBK	3 - ứng suất ăn mòn mạnh
Tuân thủ LABS	VDMA24364-B2-L VDMA24364 Vùng III
Phù hợp với thực phẩm	xem thông tin tài liệu bổ sung
Nhiệt độ môi trường xung quanh	-40 °C...150 °C
Năng lượng va chạm ở các vị trí cuối	0.5 J...1 J
Chiều dài đệm	20 mm...22 mm
Lực lý thuyết ở mức 0,6 MPa (6 bar, 87 psi), đồng hồ	990 N
Lực theo lý thuyết tại 0,6 MPa (6 bar, 87 psi), luồng	990 N...1178 N
Trọng lượng bổ sung cho mỗi cho 10 mm chiều dài thanh pít-tông	25 g
Trọng lượng bổ sung cho mỗi 10 mm kéo dài ren thanh pít-tông	14 g
Kiểu gắn	tùy ý: với ren trong với phụ kiện
Cổng nối khí nén	G1/4
Ghi chú vật liệu	Tuân thủ RoHS
Vật liệu phủ	Nhôm đúc áp lực, trắng
Vật liệu con dấu piston	FPM TPE-U (PU)
Vật liệu pít tông	Hợp kim nhôm rèn
Vật liệu thanh piston	thép không gỉ hợp kim cao, mạ crôm cứng thép không gỉ hợp kim cao
Vật liệu ty pít tông-dụng cụ nạo kín	FPM PE TPE-U (PU)
Con dấu đệm vật liệu	FPM TPE-U (PU)
Vật liệu piston bộ đệm	Nhôm POM
Vật liệu vỏ xy lanh	Hợp kim nhôm rèn, anốt hóa
Vật liệu đai ốc	thép hợp kim không gỉ
Chất liệu của thanh gạt nước piston	PTFE gia cố
Vật liệu ổ trục	Đồng đỏ Kết hợp kim loại-polyme POM
Vít cố vật liệu	Thép mạ kẽm