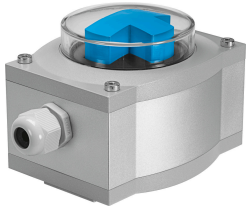


Hộp công tắc giới hạn SRAP-M-CA1-BB270-1-A-TP20-EX2

Số bộ phận: 568237

FESTO



Bảng dữ liệu

Đặc tính	Giá trị
Thiết kế	góc
Dựa trên tiêu chuẩn	VDI/VDE 3845 (NAMUR)
Giấy phép	Dấu RCM c UL us - Recognized (OL)
Dấu CE (xem tuyên bố về sự phù hợp)	theo chỉ thị EMC của EU theo chỉ thị chống cháy nổ của EU (ATEX) theo chỉ thị RoHS của EU
Dấu UKCA (xem tuyên bố về sự phù hợp)	theo quy định UK cho EMV theo quy định UK EX theo các quy định UK RoHS
Chống cháy nổ	Vùng 2 (ATEX) Vùng 2 (UKEX) Vùng 22 (ATEX) Vùng 22 (UKEX)
Danh mục ATEX Khí	II 3G
Loại chống cháy nổ Khí	Ex ec IIC T5 Gc X
Danh mục ATEX Bụi	II 3D
Loại chống cháy nổ Bụi	Ex tc IIIC T90°C Dc X
Phê duyệt bảo vệ Ex bên ngoài Liên minh Châu Âu	EPL Dc (GB) EPL Gc (GB)
Nhiệt độ môi trường xung quanh ngoài	-20°C ≤ Ta ≤ +80°C
Ghi chú vật liệu	Tuân thủ RoHS
Kích thước đo	Góc quay
Nguyên tắc đo lường	buồng từ
Nhiệt độ môi trường xung quanh	-20 °C...80 °C
Đầu ra tương tự	4 - 20 mA
Độ lặp lại đầu ra tương tự trong ± °	1 deg
Chống chịu ngắn mạch	có
Khả năng chống quá tải	có sẵn
Dải điện áp hoạt động DC	15 V...30 V
Dòng điện chạy không tải	12 mA...20 mA
Chống phân cực	cho tất cả các kết nối điện

Đặc tính	Giá trị
Cổng nối điện	9 chân Đầu kẹp vít có thể cắm được
Mặt cắt danh định của dây dẫn có thể kết nối	2.5 mm ²
Bộ kết nối cáp	M20
Đường kính cáp cho phép	5 mm...13 mm
Chiều dài dây dẫn tối đa	30m
Vị trí lắp đặt	bất kỳ
trọng lượng sản phẩm	1000 g
Vật liệu vỏ	Hợp kim nhôm rèn
Bộ chỉ thị vị trí	màu xanh dương / đen
Các tùy chọn cài đặt	Teach-In Dạy qua cổng nối điện
Phạm vi cài đặt phát hiện góc	0 deg...270 deg
Mức độ bảo vệ	IP65
điện áp cách điện	50 V
Độ chịu điện áp xung	0.8 kV
Lớp bảo vệ	III
Lớp chống ăn mòn KBK	3 - ứng suất ăn mòn mạnh
Tuân thủ LABS	VDMA24364-B2-L
mức độ ô nhiễm	3