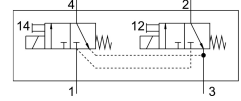
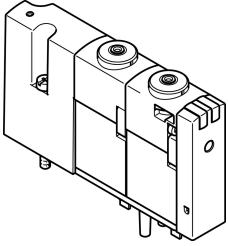


# Van điện từ VOVC-BT-T32C-MH-F-1T1

Số bộ phận: 565449

FESTO



## Bảng dữ liệu

Đặc tính	Giá trị
Chức năng van	2x3 / 2 chiều, monostable, đóng
Kiểu vận hành	điện
Kích thước van	10 mm
Cổng nối làm việc bằng khí nén	Tấm kết nối
Điện áp vận hành	24V DC
Áp suất vận hành	0 MPa...0.8 MPa 0 bar...8 bar 0 psi...116 psi
Cấu trúc xây dựng	Van đĩa với lò xo hồi
Kiểu cài đặt lại	lò xo cơ học
Mức độ bảo vệ	IP40
Giấy phép	c UL us - Recognized (OL)
Chiều rộng định mức	0.65 mm
Chức năng khí xả	không thể điều tiết
Nguyên lý bít	mềm
Vị trí lắp đặt	bất kì
Nút ghi đè	quét
Kiểu điều khiển	trực tiếp
Hướng dòng chảy	không thể đảo ngược
Xếp chồng	gối chồng âm
Hiển thị trạng thái tín hiệu	Đèn LED
giá trị b	0.24
Giá trị C	0.048 l/sbar
Van lưu lượng	10 l/min
Van lưu lượng liên kết khí nén	10 l/min
Thời gian chuyển mạch tắt	4.7 ms
Thời gian chuyển mạch bật	5.2 ms
Xung thử nghiệm dương tính tối đa với tín hiệu 0	600 $\mu$ s
Xung thử nghiệm âm tối đa với 1 tín hiệu	800 $\mu$ s
Giá trị đặc trưng cuộn dây	24 V DC: Pha dòng điện thấp ,3 W, pha dòng điện cao 1,0 W
Dao động điện áp cho phép	+/- 10 %
Môi chất vận hành	Khí nén theo ISO 8573-1:2010 [7:4:4]

<b>Đặc tính</b>	<b>Giá trị</b>
Lưu ý về môi chất vận hành/điều khiển	Có thể hoạt động bằng dầu (cần thiết cho hoạt động tiếp theo)
Lớp chống ăn mòn KBK	1 - ứng suất ăn mòn thấp
Tuân thủ LABS	VDMA24364-B2-L
Nhiệt độ trung bình	-5 °C...50 °C
Môi chất kiểm soát	Khí nén theo ISO 8573-1:2010 [7:4:4]
Nhiệt độ môi trường xung quanh	-5 °C...50 °C
trọng lượng sản phẩm	30 g
Cổng nối điện	qua tấm kết nối
Cổng nối khí nén 1	Tấm kết nối
Cổng nối khí nén 2	Tấm kết nối
Cổng nối khí nén 3	Tấm kết nối
Cổng nối khí nén 4	Tấm kết nối
Ghi chú vật liệu	Tuân thủ RoHS
Vật liệu của phốt	NBR PU
Vật liệu vỏ	PA gia cố