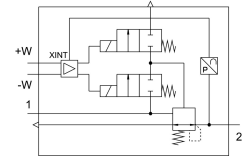


Bộ điều áp MS12-LR-G-PE6

Số bộ phận: 564888

FESTO



Bảng dữ liệu

Đặc tính	Giá trị
Kích thước	12
Dòng	MS
Vị trí lắp đặt	bất kì
Cấu trúc xây dựng	van điều khiển màng điều khiển trước
chức năng điều khiển	Áp suất đầu ra không đổi có bù áp sơ cấp với hệ thống xả thứ cấp Với chức năng dòng trả về
Bộ hiển thị áp suất	với áp kế
Áp suất vận hành	0.115 MPa...0.8 MPa 1.15 bar...8 bar
Phạm vi điều chỉnh áp suất	0.15 bar...6 bar
Độ trễ áp suất tối đa	0.004 MPa 0.04 bar 0.58 psi
Lưu lượng hệ thống thông gió thứ cấp	600 l/min
Lưu lượng định mức thông thường	12000 l/min...21000 l/min
Dải điện áp hoạt động DC	21.6 V...26.4 V
Mức tiêu thụ năng lượng điện tối đa	3.6 W
Tiêu thụ điện tối đa	0.15 A
Điện áp hoạt động danh định DC	24 V
Dao động	10 %
Dải tín hiệu đầu vào analog	0 - 10 V
Dấu hiệu KC	KC-EMV
Dấu CE (xem tuyên bố về sự phù hợp)	theo chỉ thị EMC của EU theo chỉ thị RoHS của EU
Dấu UKCA (xem tuyên bố về sự phù hợp)	theo quy định UK cho EMV theo các quy định UK RoHS
Môi chất vận hành	Khí nén theo ISO 8573-1:2010 [7:4:4] Khí trơ
Lớp chống ăn mòn KBK	2 - bị ăn mòn vừa phải
Tuân thủ LABS	VDMA24364-B1/B2-L
Nhiệt độ bảo quản	-10 °C...60 °C
Nhiệt độ trung bình	10 °C...50 °C

Đặc tính	Giá trị
Mức độ bảo vệ	IP65
Nhiệt độ môi trường xung quanh	10 °C...50 °C
trọng lượng sản phẩm	4000 g
Kiểu gắn	tùy ý: Lắp đặt đường dây với góc giữ
Cổng nối khí nén 1	Tấm kết nối
Cổng nối khí nén 2	Tấm kết nối
Vật liệu nắp che	PA
Ghi chú vật liệu	Tuân thủ RoHS
Vật liệu bìa dưới	Hợp kim nhôm rèn
Vật liệu cửa phốt	NBR
Vật liệu lò xo	Thép lò xo
Vật liệu vỏ	Nhôm đúc áp lực
Màng vật liệu	NBR
Vật liệu cần van	Hợp kim nhôm rèn NBR thép hợp kim không gỉ