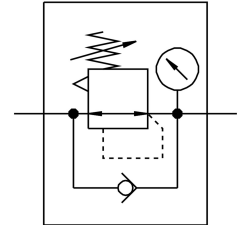


# Bộ điều áp MS9-LR-NG-D6-DI-AG-PSI-AS

Số bộ phận: 564142

FESTO



## Bảng dữ liệu

Đặc tính	Giá trị
Kích thước	9
Dòng	MS
bảo vệ hành động	Núm xoay có khóa có thể khóa với các phụ kiện
Vị trí lắp đặt	bất kì
Cấu trúc xây dựng	van điều khiển màng điều khiển trực tiếp
chức năng điều khiển	Áp suất đầu ra không đổi có bù áp sơ cấp với hệ thống xả thứ cấp Với chức năng đồng trả về
Bộ hiển thị áp suất	với áp kế
Áp suất vận hành	1 bar...20 bar
Phạm vi điều chỉnh áp suất	0.5 bar...7 bar
Độ trễ áp suất tối đa	0.4 bar
Nhiệt độ môi trường xung quanh ngoài	-10°C ≤ Ta ≤ +60°C
Môi chất vận hành	Khí nén theo ISO 8573-1:2010 [7:4:4] Khí trơ
Lưu ý về môi chất vận hành/điều khiển	Có thể hoạt động bằng dầu (cần thiết cho hoạt động tiếp theo)
Lớp chống ăn mòn KBK	2 - bị ăn mòn vừa phải
Tuân thủ LABS	VDMA24364-B1/B2-L
Nhiệt độ bảo quản	-10 °C...60 °C
Nhiệt độ trung bình	-10 °C...60 °C
Nhiệt độ môi trường xung quanh	-10 °C...60 °C
trọng lượng sản phẩm	1400 g
Kiểu gắn	tùy ý: Lắp bảng điều khiển phía trước Lắp đặt đường dây với phụ kiện
Vật liệu nắp che	PA gia cố
Ghi chú vật liệu	Tuân thủ RoHS
Vật liệu tấm kết nối	Nhôm đúc áp lực
Vật liệu góc gắn	Nhôm đúc áp lực

<b>Đặc tính</b>	<b>Giá trị</b>
Vật liệu vỏ	Nhôm đúc áp lực
Đầu nối mô-đun vật liệu	Nhôm đúc áp lực
Màng vật liệu	NBR
Vật liệu cần van	Hộp kim nhôm rèn NBR POM