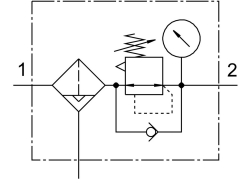


Bộ lọc điều áp MS9-LFR-NG-D6-CUV-DI-AG-PSI-AS

Số bộ phận: 564129

FESTO



Bảng dữ liệu

Đặc tính	Giá trị
Kích thước	9
Dòng	MS
bảo vệ hành động	có thể khóa với các phụ kiện
Vị trí lắp đặt	đọc +/- 5°
Độ mịn bộ lọc	5 µm
Cổng xả nước ngưng tụ	hoàn toàn tự động
Cấu trúc xây dựng	van điều khiển màng lọc điều khiển trực tiếp
Lượng nước ngưng tụ tối đa	220 ml
chức năng điều khiển	Áp suất đầu ra không đổi có bù áp sơ cấp với hệ thống xả thứ cấp Với chức năng đồng trả về
Bộ hiển thị áp suất	với áp kế
Áp suất vận hành	2 bar...12 bar
Phạm vi điều chỉnh áp suất	0.5 bar...7 bar
Độ trễ áp suất tối đa	0.4 bar
Nhiệt độ môi trường xung quanh ngoài	-10°C ≤ Ta ≤ +60°C
Môi chất vận hành	Khí nén theo ISO 8573-1:2010 [7:4:-] Khí trơ
Lớp chống ăn mòn KBK	2 - bị ăn mòn vừa phải
Tuân thủ LABS	VDMA24364-B1/B2-L
Nhiệt độ bảo quản	5 °C...60 °C
Cấp độ sạch không khí tại đầu ra	Khí nén theo ISO 8573-1:2010 [6:4:4]
Nhiệt độ trung bình	-10 °C...60 °C
Nhiệt độ môi trường xung quanh	-10 °C...60 °C
trọng lượng sản phẩm	2400 g
Kiểu gắn	tùy ý: Lắp đặt đường dây với phụ kiện
Vật liệu nắp che	PA gia cố
Vật liệu cửa đĩa xoáy	POM
Vật liệu giá đỡ bộ lọc	POM
Ghi chú vật liệu	Tuân thủ RoHS

Đặc tính	Giá trị
Vật liệu tấm kết nối	Nhôm đúc áp lực
Vật liệu góc gắn	Nhôm đúc áp lực
Vật liệu bộ lọc	PE
Vật liệu vỏ	Nhôm đúc áp lực Hợp kim nhôm rèn
Đầu nối mô-đun vật liệu	Nhôm đúc áp lực
Màng vật liệu	NBR
Vật liệu vòng đệm kín vỏ	NBR
Vật liệu cửa kính quan sát	PA
Tấm tách nguyên liệu	POM
Vật liệu cần van	Hợp kim nhôm rèn NBR POM