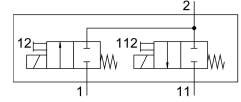
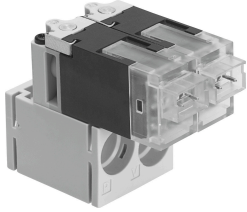


Van chân không MHA1-2X2/2G-1,5

Số bộ phận: 563365

FESTO



Bảng dữ liệu

Đặc tính	Giá trị
Chức năng van	2x2/2 đóng đơn ổn định
Kiểu vận hành	điện
Chiều rộng lắp đặt	20 mm
Lưu lượng định mức thông thường	30 l/min
Cổng nối làm việc bằng khí nén	chuẩn bị cho QSP 10
Điện áp vận hành	24V DC
Áp suất vận hành	0 bar...1.5 bar
Kiểu cài đặt lại	lò xo cơ học
Mức độ bảo vệ	IP40
Dấu CE (xem tuyên bố về sự phù hợp)	theo chỉ thị EMC của EU theo chỉ thị RoHS của EU
Dấu UKCA (xem tuyên bố về sự phù hợp)	theo quy định UK cho EMV theo các quy định UK RoHS
Chiều rộng định mức	1.5 mm
Kích thước lưỡi	20 mm
Chức năng khí xả	không thể điều tiết
Nguyên lý bít	mềm
Vị trí lắp đặt	bất kỳ
Nút ghi đè	quét
Kiểu điều khiển	trực tiếp
Hướng dòng chảy	không thể đảo ngược
Hiển thị trạng thái tín hiệu	Đèn LED
Áp suất vận hành có thể đảo ngược	-0.95 bar...0 bar
Phù hợp với chân không	có
Lưu lượng bình thường	30 l/min
Tần số chuyển mạch tối đa	10 Hz
Thời gian chuyển mạch tắt	6 ms
Thời gian chuyển mạch bật	6 ms
Thời gian bật	100%
Giá trị đặc trưng cuộn dây	24 V DC: Pha dòng điện thấp 0,7 W, pha dòng điện cao 3,0 W
Dao động điện áp cho phép	+/- 10 %
Môi chất vận hành	Khí nén theo ISO 8573-1:2010 [7:4:4]

Đặc tính	Giá trị
Lưu ý về môi chất vận hành/điều khiển	Có thể hoạt động bằng dầu (cần thiết cho hoạt động tiếp theo)
Khả năng chống rung	Kiểm tra bộ gá vận chuyển với mức độ nghiêm trọng 2 theo FN 942017-4 và EN 60068-2-6
chống sốc	Kiểm tra va đập với mức độ nghiêm trọng 2 theo FN 942017-5 và EN 60068-2-27
Lớp chống ăn mòn KBK	2 - bị ăn mòn vừa phải
Tuân thủ LABS	VDMA24364-B2-L
Nhiệt độ bảo quản	-20 °C...60 °C
Nhiệt độ trung bình	-5 °C...50 °C
Nhiệt độ môi trường xung quanh	-5 °C...50 °C
trọng lượng sản phẩm	26.3 g
Chiều dài dây dẫn tối đa	30m
Cổng nối điện	Giắc cắm KMH
Kiểu gắn	với lỗ xuyên
Cổng nối khí nén 1	chuẩn bị cho QSP10
Cổng nối khí nén 11	chuẩn bị cho QSP10
Cổng nối khí nén 2	chuẩn bị cho QSP 10
Ghi chú vật liệu	Tuân thủ RoHS
Vật liệu của phốt	FPM HNBR NBR
Vật liệu vỏ	PA gia cố PPS gia cố
Vật liệu vít	Thép