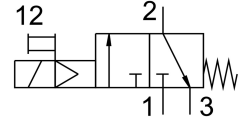


# Van đóng mở MS9-EE-NG-V24-S-VS

Số bộ phận: 562946

FESTO



## Bảng dữ liệu

Đặc tính	Giá trị
Dòng	MS
Kích thước	9
Kích thước lưới	90 mm
Cấu trúc xây dựng	thanh trượt pít tông
Kiểu vận hành	điện
Nguyên lý bít	mềm
Chức năng khí xả	không thể điều tiết
Nút ghi đè	khớp quét
Kiểu cài đặt lại	lò xo cơ học
Kiểu điều khiển	điều khiển trước
Chức năng van	3/2 đóng đơn ổn định
Áp suất vận hành	3.5 bar...16 bar
Lưu lượng định mức thông thường	18000 l/min
Lưu lượng định mức thông thường 2-3	14100 l/min
Thời gian bật	100%
Giá trị đặc trưng cuộn dây	24 V DC: 4,5 W
Môi chất vận hành	Khí nén theo ISO 8573-1:2010 [7:4:4]
Lưu ý về môi chất vận hành/điều khiển	Có thể hoạt động bằng dầu (cần thiết cho hoạt động tiếp theo)
Lớp chống ăn mòn KBK	2 - bị ăn mòn vừa phải
Ghi chú vật liệu	Tuân thủ RoHS
Tuân thủ LABS	VDMA24364-B2-L
Nhiệt độ trung bình	-10 °C...60 °C
Mức áp suất âm thanh	93 dB(A)
Mức độ bảo vệ	IP65
Nhiệt độ môi trường xung quanh	-10 °C...60 °C
Kiểu gắn	tùy ý: Lắp đặt đường dây với phụ kiện
Vị trí lắp đặt	bất kỳ
trọng lượng sản phẩm	2300 g
Cổng nối khí nén 3	G1

<b>Đặc tính</b>	<b>Giá trị</b>
Cổng nối điện	Dạng A Phích cắm theo DIN EN 175301-803 thiết kế vuông
Vật liệu con trượt pít tông	POM
Vật liệu của phớt	NBR
Vật liệu vỏ	Nhôm đúc áp lực