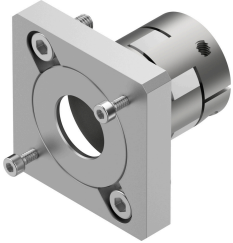


Khớp thẳng EAMM-A-P6-38A-40A

Số bộ phận: 562646

FESTO



Bảng dữ liệu

Đặc tính	Giá trị
Vị trí lắp đặt	bất kì
Tuân thủ LABS	VDMA24364-B2-L
Nhiệt độ bảo quản	-25 °C...60 °C
Độ ẩm tương đối	0 - 95 %
Mức độ bảo vệ	IP40
Nhiệt độ môi trường xung quanh	-10 °C...60 °C
Mô-men xoắn có thể truyền	6.5 Nm
trọng lượng sản phẩm	100 g
Bộ truyền động mã giao diện	P6-38A
Mã giao diện Động cơ trong	40A
Mã giao diện khớp nối	38A.2
Ghi chú vật liệu	Tuân thủ RoHS