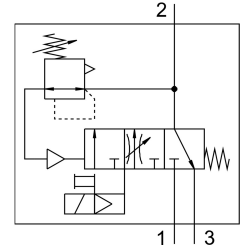


Van khởi động mềm MS9-SV

Số bộ phận: 562176

FESTO



Bảng dữ liệu

Đặc tính	Giá trị
Dòng	MS
Kích thước	9
Kích thước lưới	90 mm
Chức năng an toàn	Thông gió
Mức hiệu suất (PL)	Thoát khí / đến hạng mục 1, Mức hiệu suất c
Cấu trúc xây dựng	thanh trượt pít tông
Kiểu vận hành	điện
Nguyên lý bít	mềm
Chức năng khí xả	không thể điều tiết
Nút ghi đè	không Trên van điện từ điều khiển trước: quét trên van tăng áp và van thông hơi: chốt, tự phục hồi
Kiểu cài đặt lại	lò xo cơ học
Kiểu điều khiển	điều khiển trước
Chức năng van	3/2 đóng đơn ổn định chức năng tăng áp suất
Áp suất vận hành	0.35 MPa...1.6 MPa 3.5 bar...16 bar
Bộ hiển thị áp suất	G1/4 được chuẩn bị G1/8 được chuẩn bị Thang đo màu đỏ-xanh lá cây với cảm biến áp suất với áp kế Với chỉ báo trạng thái hoạt động
Lưu lượng định mức thông thường	8300 l/min...16550 l/min
Thời gian bật	100%
Giá trị đặc trưng cuộn dây	110 V AC: 50/60 Hz, nguồn khởi động 14,5 VA, nguồn giữ 10,5 VA 230 V AC: 50/60 Hz, nguồn khởi động 14,5 VA, nguồn giữ 10,5 VA 24 V DC: 2,7 W 24 V DC: 8,4 W
Điện áp hoạt động danh định DC	110 V 230 V 24 V

Đặc tính	Giá trị
Dao động điện áp cho phép	+/- 10 %
Môi chất vận hành	Khí nén theo ISO 8573-1:2010 [7:4:4]
Lưu ý về môi chất vận hành/điều khiển	Có thể hoạt động bằng dầu (cần thiết cho hoạt động tiếp theo)
Lớp chống ăn mòn KBK	2 - bị ăn mòn vừa phải
Ghi chú vật liệu	Tuân thủ RoHS
Tuân thủ LABS	VDMA24364-B1/B2-L
Mức độ bảo vệ	IP65
Nhiệt độ trung bình	0 °C...60 °C
Nhiệt độ môi trường xung quanh	0 °C...60 °C
Nhiệt độ bảo quản	0 °C...60 °C
chống sốc	Kiểm tra va đập với mức độ nghiêm trọng 1 theo FN 942017-5 và EN 60068-2-27
Khả năng chống rung	Kiểm tra bộ giá vận chuyển với mức độ nghiêm trọng 1 theo FN 942017-4 và EN 60068-2-6
Giấy phép	c UL us - Recognized (OL)
Dấu CE (xem tuyên bố về sự phù hợp)	theo chỉ thị EMC của EU theo Chỉ thị máy móc của EU theo chỉ thị RoHS của EU
Dấu UKCA (xem tuyên bố về sự phù hợp)	theo quy định UK cho EMV theo quy định của Vương quốc Anh đối với máy móc theo các quy định UK RoHS
Kiểu gắn	tùy ý: Lắp đặt đường dây với phụ kiện
Vị trí lắp đặt	bất kỳ
Đồng hồ đo áp suất kết nối	G1/8 G1/4
Cổng nối điện	Dạng A Phích cắm theo EN 175301-803 thiết kế vuông
Vật liệu vỏ	Nhôm đúc áp lực
Vật liệu của phớt	NBR
Vật liệu con trượt pít tông	Đồng thau
Vật liệu phủ	Hợp kim nhôm rèn
Vật liệu bìa dưới	PA