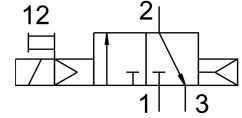
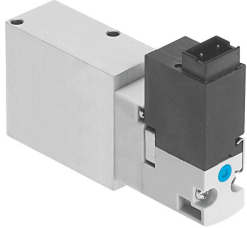


Van điện từ VOVG-B12-M32C-AH-F-1H3

Số bộ phận: 560710

FESTO



Bảng dữ liệu

Đặc tính	Giá trị
Chức năng van	3/2 đóng đơn ổn định
Kiểu vận hành	điện
Chiều rộng lắp đặt	12 mm
Lưu lượng định mức thông thường	180 l/min
Cổng nối làm việc bằng khí nén	Tấm kết nối
Điện áp vận hành	24V DC
Áp suất vận hành	0.2 MPa...0.8 MPa 2 bar...8 bar 29 psi...116 psi
Cấu trúc xây dựng	thanh trượt pit tông
Kiểu cài đặt lại	lò xo khí nén
Mức độ bảo vệ	IP40
Chiều rộng định mức	2.1 mm
Chức năng khí xả	có thể điều tiết
Nguyên lý bít	mềm
Vị trí lắp đặt	bất kì
Nút ghi đè	quét
Kiểu điều khiển	điều khiển trước
Hướng dòng chảy	không thể đảo ngược
Xếp chồng	gối chồng dương
Thời gian chuyển mạch tắt	10 ms
Thời gian chuyển mạch bật	12 ms
Giá trị đặc trưng cuộn dây	24 V DC: 1,0 W
Môi chất vận hành	Khí nén theo ISO 8573-1:2010 [7:4:4]
Lưu ý về môi chất vận hành/điều khiển	Có thể hoạt động bằng dầu (cần thiết cho hoạt động tiếp theo)
Lớp chống ăn mòn KBK	0 - không ứng suất ăn mòn
Tuân thủ LABS	VDMA24364-B2-L
Nhiệt độ trung bình	-5 °C...50 °C
Môi chất kiểm soát	Khí nén theo ISO 8573-1:2010 [7:4:4]
Nhiệt độ môi trường xung quanh	-5 °C...50 °C
Cổng nối điện	2 chân Phích cắm

Đặc tính	Giá trị
Cổng nối khí nén 1	Tấm kết nối
Cổng nối khí nén 2	Tấm kết nối
Cổng nối khí nén 3	Tấm kết nối
Ghi chú vật liệu	Tuân thủ RoHS
Vật liệu của phớt	FPM HNBR NBR
Vật liệu vỏ	Hợp kim nhôm rèn