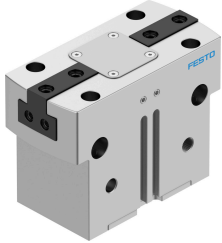


# Xy lanh kẹp loại song song HGPT-50-A-B-F-G2

Số bộ phận: 560227

FESTO



## Bảng dữ liệu

Đặc tính	Giá trị
Kích thước	50
Hành trình trên mỗi hàm kẹp	6 mm
Độ chính xác trao đổi tối đa	0.2 mm
Bộ gắp tối đa hàm góc chơi rừ, ay	0.1 deg
Khe chấu kẹp tối đa Sz	0.02 mm
đối xứng quay	0.2 mm
Độ chính xác lặp lại kẹp	0.05 mm
Số chấu kẹp	2
Loại bộ truyền động	khí nén
Vị trí lắp đặt	bất kì
Nguyên tắc vận hành	tác động kép
Chức năng kẹp	Song song
Thiết bị an toàn lực kẹp	khí đóng
Cấu trúc xây dựng	Mặt phẳng nghiêng chuỗi chuyển động cứng bức
Phát hiện vị trí	cho các công tắc gần
Áp suất vận hành	4 bar...8 bar
Áp suất vận hành khí chặn	0 bar...0.5 bar
Tần số làm việc tối đa của kẹp	2 Hz
Thời gian mở tối thiểu ở 0,6 MPa (6 bar, 87 psi)	137 ms
Thời gian đóng tối thiểu ở 0,6 MPa (6 bar, 87 psi)	80 ms
Khối lượng tối đa trên mỗi ngón tay kẹp bên ngoài	640 g
Môi chất vận hành	Khí nén theo ISO 8573-1:2010 [7:4:4]
Lưu ý về môi chất vận hành/điều khiển	Có thể hoạt động bằng dầu (cần thiết cho hoạt động tiếp theo)
Lớp chống ăn mòn KBK	2 - bị ăn mòn vừa phải
Tuân thủ LABS	VDMA24364-B1/B2-L
Mức độ bảo vệ	IP40
Nhiệt độ môi trường xung quanh	5 °C...60 °C
Mô-men quán tính khối lượng	29.423 kgcm <sup>2</sup>
Lực tối đa trên hàm kẹp Fz tĩnh	3200 N
Thời điểm tối đa tại thời điểm nắm chặt hàm Mx tĩnh	120 Nm
Mô-men tối đa trên các hàm kẹp My tĩnh	120 Nm

<b>Đặc tính</b>	<b>Giá trị</b>
Mô-men tối đa trên các hàm kẹp Mz tĩnh	100 Nm
Khoảng thời gian bôi trơn các phần tử dẫn hướng	5 MioCyc
trọng lượng sản phẩm	1832 g
Kiểu gắn	tùy ý: với ren trong và vòng măng xông với lỗ xuyên và vòng măng sông với lỗ xuyên và chốt với ren trong và chốt khớp
Cổng nối khí nén khí chặn	M5
Cổng nối khí nén	G1/8
Ghi chú vật liệu	Tuân thủ RoHS
Vật liệu nắp che	thép không gỉ hợp kim cao
Vật liệu vỏ	Nhôm anot hóa
Hàm kẹp vật liệu	Thép cứng