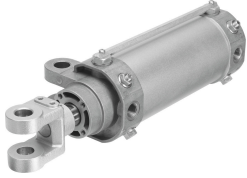


Bản lề xy lanh DW-80- -Y-A

Số bộ phận: 557930

FESTO



Bảng dữ liệu

Đặc tính	Giá trị
Hành trình	10 mm...200 mm
Ø pít tông	80 mm
Ren thanh pít tông	M20x1,5
Đầu chạc/ngàm xoay rộng	28 mm
Đệm	Đệm khí nén ở cả hai bên điều chỉnh được
Vị trí lắp đặt	bất kì
Cấu trúc xây dựng	Pít tông Thanh pít tông với khớp nối Đổ gá xy lanh trên nắp ổ trục Thân vỏ xy lanh
Kiểm soát hành trình	tiết lưu tích hợp ở cả hai bên
Phát hiện vị trí	cho các công tắc gần
Đầu thanh piston	Ren ngoài với đầu chạc
Áp suất vận hành	1 bar...10 bar
Nguyên tắc vận hành	tác động kép
Môi chất vận hành	Khí nén theo ISO 8573-1:2010 [7:4:4]
Lưu ý về môi chất vận hành/điều khiển	Có thể hoạt động bằng dầu (cần thiết cho hoạt động tiếp theo)
Lớp chống ăn mòn KBK	0 - không ứng suất ăn mòn
Tuân thủ LABS	VDMA24364-B2-L
Nhiệt độ môi trường xung quanh	-10 °C...60 °C
Năng lượng va chạm ở các vị trí cuối	1,8 J
Chiều dài đệm	30 mm
Lực lý thuyết ở mức 0,6 MPa (6 bar, 87 psi), dòng hồi	2721 N
Lực theo lý thuyết tại 0,6 MPa (6 bar, 87 psi), luồng	3016 N
Khối lượng di chuyển ở hành trình 0 mm	1651 g
Khối lượng di chuyển bổ sung trên mỗi hành trình 10 mm	39 g
Trọng lượng cơ bản ở hành trình 0 mm	4185 g
Trọng lượng bổ sung cho mỗi hành trình 10 mm	65 g
kết nối thay thế	xem bản vẽ sản phẩm
Kiểu gá	có gá xoay trên nắp ổ trục với phụ kiện
Cổng nối khí nén	Rc3/8

Đặc tính	Giá trị
Đầu nĩa vật liệu	Thép đúc Thép tôi luyện
Ghi chú vật liệu	Tuân thủ RoHS
Vật liệu dụng cụ nạo	Đồng
Vật liệu phủ	Nhôm đúc áp lực anốt hóa
Vật liệu của phốt	NBR
Vật liệu thanh piston	Thép tôi luyện mạ crom cứng
Vật liệu vỏ xy lanh	Hợp kim nhôm rèn anốt hóa