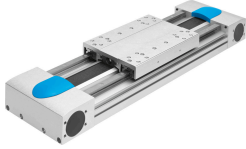


Trục đai răng EGC-HD-125- -TB

Số bộ phận: 556823

FESTO



Bảng dữ liệu

Đặc tính	Giá trị
Đường kính hiệu quả của bánh răng truyền động	32.47 mm
Hành trình làm việc	50 mm...3000 mm
Kích thước	125
Độ giãn dây đai răng	0.31 %
Bước đai răng	3 mm
Vị trí lắp đặt	bất kì
Dẫn hướng	Thanh dẫn hướng cầu tuần hoàn
Cấu trúc xây dựng	Trục tuyến tính cơ điện với dây đai răng
Loại động cơ	Động cơ bước Động cơ servo
Tăng tốc tối đa	40 m/s ²
Tốc độ tối đa	3 m/s
Thời gian bật	100%
Tuân thủ LABS	VDMA24364 Vùng III
Mức độ bảo vệ	IP40
Nhiệt độ môi trường xung quanh	-10 °C...60 °C
Khoảnh khắc của diện tích ly bậc 2	689000 mm ⁴
Khoảnh khắc của khu vực lz độ 2	4090000 mm ⁴
Mô-men truyền động cực đại	7.2 Nm
Lực tối đa Fy	3650 N
Lực tối đa Fz	3650 N
Khả năng chống dịch chuyển không tải tối đa	67.8 N
Thời điểm tối đa Mx	140 Nm
Max. Moment My	275 Nm
Mô-men tối đa Mz	275 Nm
Lực nạp tối đa Fx	450 N
mô-men xoắn truyền động không tải	1.1 Nm
Mômen quán tính xoắn Nó	627000 mm ⁴
Mô-men quán tính khối lượng JH trên mỗi mét hành trình	0.38 kgcm ²
Mômen quán tính khối lượng JL trên kg trọng tải	2.635 kgcm ²
Mô men quán tính khối lượng JO	4.639 kgcm ²

Đặc tính	Giá trị
Mômen quán tính khối lượng JW cho ổ trượt bổ sung	3.3 kgcm ²
Nạp liệu không đổi	102 mm/U
Tuổi thọ tham khảo	5000 km
Trọng lượng ổ trượt	1218 g
Trọng lượng ổ trượt bổ sung	1026 g
Trọng lượng cơ bản ở hành trình 0 mm	4720 g
Trọng lượng bổ sung cho mỗi hành trình 10 mm	73 g
Hồ sơ vật liệu	Hợp kim nhôm rèn, anốt hóa
Ghi chú vật liệu	Tuân thủ RoHS
Vật liệu nắp truyền động	Hợp kim nhôm rèn, anốt hóa
Ròng rọc vật liệu	thép hợp kim cao không gỉ
Vật liệu các ổ trượt	Hợp kim nhôm rèn, anốt hóa
Chất liệu của thân kẹp đai răng	Đồng berili
Vật liệu đai răng	Polychloroprene với dây thủy tinh và vỏ nylon Polyurethane với dây thép và vỏ nylon