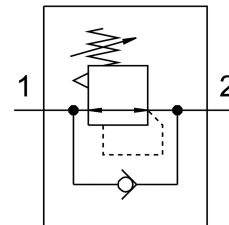


Bộ điều áp MS4-LR-1/4-D6-VS-DM1

Số bộ phận: 555873

FESTO



Bảng dữ liệu

Đặc tính	Giá trị
Kích thước	4
Dòng	MS
bảo vệ hành động	Núm xoay có khóa
Vị trí lắp đặt	bất kỳ
Cấu trúc xây dựng	van điều khiển màng điều khiển trực tiếp
chức năng điều khiển	Áp suất đầu ra không đổi với hệ thống xả thứ cấp Với chức năng dòng trả về
Bộ hiển thị áp suất	với áp kế ở núm xoay
Áp suất vận hành	0.08 MPa...1.4 MPa 0.8 bar...14 bar
Phạm vi điều chỉnh áp suất	0.3 bar...7 bar
Độ trễ áp suất tối đa	0.04 MPa 0.4 bar 5.8 psi
Lưu lượng định mức thông thường	1800 l/min
Môi chất vận hành	Khí nén theo ISO 8573-1:2010 [7:4:4] Khí trơ
Lưu ý về môi chất vận hành/điều khiển	Có thể hoạt động bằng dầu (cần thiết cho hoạt động tiếp theo)
Lớp chống ăn mòn KBK	2 - bị ăn mòn vừa phải
Tuân thủ LABS	VDMA24364-B1/B2-L
Nhiệt độ bảo quản	-10 °C...60 °C
Phù hợp với thực phẩm	xem thông tin tài liệu bổ sung
Nhiệt độ trung bình	-10 °C...60 °C
Nhiệt độ môi trường xung quanh	-10 °C...60 °C
trọng lượng sản phẩm	225 g
Kiểu gắn	tùy ý: Lắp bảng điều khiển phía trước Lắp đặt đường dây với phụ kiện
Cổng nối khí nén 1	G1/4
Cổng nối khí nén 2	G1/4

Đặc tính	Giá trị
Ghi chú vật liệu	Tuân thủ RoHS
Vật liệu tấm kết nối	Nhôm đúc áp lực
Vật liệu bảng điều khiển	PA POM
Vật liệu cửa phốt	NBR
Vật liệu vỏ	Nhôm đúc áp lực
Màng vật liệu	NBR