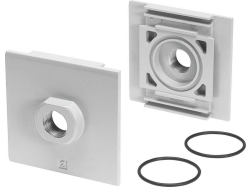


Bộ tấm đế MS9-AQU

Số bộ phận: 552962

FESTO



Bảng dữ liệu

Đặc tính	Giá trị
Kích thước	9
Dòng	MS
Lớp chống ăn mòn KBK	2 - bị ăn mòn vừa phải
Tuân thủ LABS	VDMA24364-B1/B2-L
Nhiệt độ trung bình	-10 °C...60 °C
trọng lượng sản phẩm	400 g
Cổng nối khí nén 1	1 1/4 NPT
Cổng nối khí nén 2	1 1/4 NPT
Ghi chú vật liệu	Tuân thủ RoHS
Vật liệu tấm kết nối	Nhôm đúc áp lực
Vật liệu của phốt	NBR
Vật liệu vít rỗng	Nhôm đúc áp lực