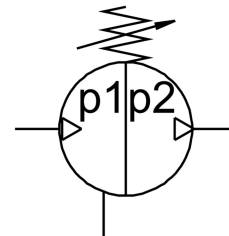
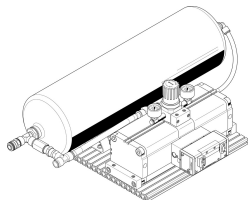


Bộ tăng áp DPA-100-16-CRVZS20

Số bộ phận: 552937

FESTO



Bảng dữ liệu

Đặc tính	Giá trị
Ø pít tông	100 mm
Khối lượng	20 l
Vị trí lắp đặt	Cổng xả nước ngưng tụ xuống dưới
Cấu trúc xây dựng	Bộ tăng áp piston đôi với bình tích áp với áp kế với van một chiều
Bộ hiển thị áp suất	với áp kế
Áp suất đầu ra 2	0.4 MPa...1.6 MPa 4 bar...16 bar 58 psi...232 psi
Áp suất vận hành	0.2 MPa...0.8 MPa 2 bar...8 bar 29 psi...116 psi
Phạm vi điều chỉnh áp suất	0.4 MPa...1.6 MPa 4 bar...16 bar 58 psi...232 psi
Áp suất đầu vào 1	2 bar...8 bar 0.2 MPa...0.8 MPa 29 psi...116 psi
Dấu CE (xem tuyên bố về sự phù hợp)	theo Chỉ thị thiết bị áp suất của EU
Dấu UKCA (xem tuyên bố về sự phù hợp)	theo Quy định về thiết bị áp suất của Vương quốc Anh
Môi chất vận hành	Khí nén theo ISO 8573-1:2010 [7:3:4]
Lưu ý về môi chất vận hành/điều khiển	Không thể hoạt động bằng dầu
Lớp chống ăn mòn KBK	2 - bị ăn mòn vừa phải
Tuân thủ LABS	VDMA24364-B1/B2-L
Nhiệt độ bảo quản	5 °C...60 °C
Nhiệt độ môi trường xung quanh	5 °C...60 °C
Mô-men xoắn cực đại thắt chặt thoát nước ngưng tụ	27 Nm
trọng lượng sản phẩm	30000 g
Kiểu gắn	với đai ốc trượt
Cổng nối khí nén 1	QS-16

Đặc tính	Giá trị
Cổng nối khí nén 2	KD4
Cổng nối khí nén 3	Bộ giảm thanh
Ghi chú vật liệu	Tuân thủ RoHS
Vật liệu bình tích áp	thép hợp kim cao không gỉ