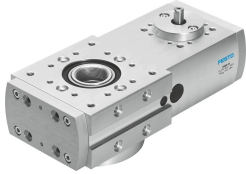


# Mô đun xoay ERMB-25

Số bộ phận: 552707

FESTO



## Bảng dữ liệu

Đặc tính	Giá trị
Kích thước	25
Cấu trúc xây dựng	Mô-đun xoay điện cơ với dây đai răng
Vị trí lắp đặt	bất kì
Góc quay	vô tận
Tỉ số truyền	4:1
trọng lượng sản phẩm	1460 g
Ø bánh răng truyền động	8 mm
Bước đai răng	3 mm
Tốc độ đầu ra tối đa	300 rpm
Tốc độ đầu vào tối đa	1200 rpm
Mô-men truyền động cực đại	2.2 Nm
mô-men xoắn truyền động không tải	0.18 Nm
Nhiệt độ môi trường xung quanh	-10 °C...60 °C
Tuân thủ LABS	VDMA24364 Vùng III
Ghi chú vật liệu	Tuân thủ RoHS
Vật liệu vỏ	Hợp kim nhôm rèn anốt hóa
Vật liệu trục đầu ra	Hợp kim nhôm rèn anốt hóa
Vật liệu trục truyền động	thép hợp kim không gỉ
Vật liệu phủ	Hợp kim nhôm rèn anốt hóa
Vật liệu đai răng	Polychloroprene với sợi thủy tinh