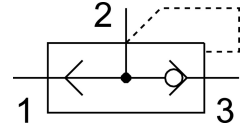
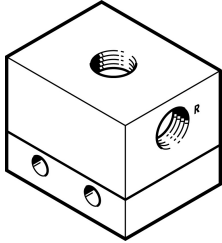


Van xả nhanh SE-1/4

Số bộ phận: 552431

FESTO



Bảng dữ liệu

Đặc tính	Giá trị
Chức năng van	Thông hơi nhanh
Cổng nối khí nén 1	G1/4
Cổng nối khí nén 2	G1/4
Kiểu gắn	với lỗ xuyên
Dòng chảy danh nghĩa thông thường thoát khí 0,6->0,5 MPa (6->5 bar, 87->72,5 psi)	1700 l/min
Dòng chảy danh định bình thường thông khí 0,6->0,5 MPa (6->5 bar, 87->72,5 psi)	950 l/min
Áp suất vận hành	0.5 bar...10 bar
Nhiệt độ môi trường xung quanh	-20 °C...75 °C
Vật liệu vỏ	Hợp kim nhôm rèn anốt hóa
Môi chất vận hành	Khí nén theo ISO 8573-1:2010 [7:-:-]
Chiều rộng định mức	8 mm
Vị trí lắp đặt	bất kì
Lưu ý về môi chất vận hành/điều khiển	Có thể hoạt động bằng dầu (cần thiết cho hoạt động tiếp theo)
Lớp chống ăn mòn KBK	2 - bị ăn mòn vừa phải
Tuân thủ LABS	VDMA24364-B1/B2-L
Nhiệt độ trung bình	-20 °C...75 °C
trọng lượng sản phẩm	250 g
Cổng nối khí nén 3	G1/4
Vật liệu của phớt	NBR