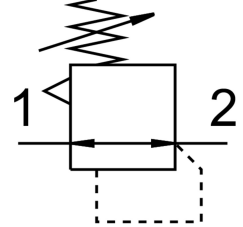


# Bộ điều áp LR-1/8-F

Số bộ phận: 552420

FESTO



## Bảng dữ liệu

Đặc tính	Giá trị
bảo vệ hành động	Núm xoay có khóa
Vị trí lắp đặt	bất kì
Cấu trúc xây dựng	van điều khiển màng với nguồn cung cấp áp suất liên tục
chức năng điều khiển	Áp suất đầu ra không đổi có bù áp sơ cấp với hệ thống xả thứ cấp
Bộ hiển thị áp suất	G1/8 được chuẩn bị
Phạm vi điều chỉnh áp suất	0.5 bar...12 bar
Áp suất đầu vào 1	1 bar...20 bar
Độ trễ áp suất tối đa	0.2 bar
Lưu lượng định mức thông thường	420 l/min
Môi chất vận hành	Khí nén theo ISO 8573-1:2010 [7:-:-]
Lưu ý về môi chất vận hành/điều khiển	Có thể hoạt động bằng dầu (cần thiết cho hoạt động tiếp theo)
Lớp chống ăn mòn KBK	1 - ứng suất ăn mòn thấp
Tuân thủ LABS	VDMA24364-B1/B2-L
Nhiệt độ bảo quản	-10 °C...80 °C
Nhiệt độ trung bình	-10 °C...80 °C
Nhiệt độ môi trường xung quanh	-10 °C...80 °C
trọng lượng sản phẩm	120 g
Kiểu gắn	Lắp bằng điều khiển phía trước với phụ kiện
Cổng nối khí nén 1	G1/8
Cổng nối khí nén 2	G1/8
Vật liệu của phớt	NBR
Vật liệu vỏ	Hợp kim đồng