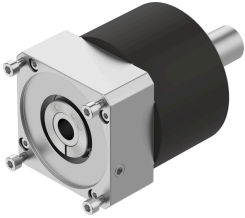


Hộp số EMGA-160-P-G5-SAS-140

Số bộ phận: 552201

FESTO



Bảng dữ liệu

Đặc tính	Giá trị
Kích thước mặt bích hộp số	160 mm
Động cơ kích thước mặt bích	140 mm
Khe hở	0.1 deg
Loại bánh răng	Bánh răng hành tinh
Tỉ số truyền	5:1
Tốc độ bộ truyền động tối đa	6500 rpm
hiệt độ hoạt động của hộp số	-25 °C...90 °C
Tuân thủ LABS	VDMA24364-B2-L
Mức độ bảo vệ	IP54
Mô-men xoắn truyền động liên tục	450 Nm
Mô men quán tính khối lượng hộp số	6.07 kgcm ²
Mô men xoắn truyền động tối đa	720 Nm
Độ hiệu quả tối đa	98 %
Độ chống xoắn	38 Nm/arcmin
trọng lượng sản phẩm	18000 g
Giao diện bánh răng bộ truyền động	160G
Giao diện bộ truyền động/hộp số	140A
Ghi chú vật liệu	Tuân thủ RoHS