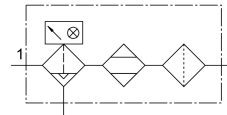


Máy sấy hấp thụ PDAD-73-G1/2

Số bộ phận: 552174

FESTO



Bảng dữ liệu

Đặc tính	Giá trị
Vị trí lắp đặt	đọc ngang
Cấu trúc xây dựng	máy sấy hấp thụ tạo không nóng
Áp suất đầu vào 1	4 bar...16 bar
Mức tiêu thụ năng lượng ở 24 VDC	9,6 W
Mức tiêu thụ năng lượng ở 230 VDC	16 VA
mức độ ô nhiễm	2
Dấu hiệu KC	KC-EMV
Dấu CE (xem tuyên bố về sự phù hợp)	theo Chỉ thị thiết bị áp suất của EU theo chỉ thị EMC của EU theo chỉ thị điện áp thấp của EU
Dấu UKCA (xem tuyên bố về sự phù hợp)	theo Quy định về thiết bị áp suất của Vương quốc Anh theo quy định UK cho EMV theo quy định của Vương quốc Anh đối với thiết bị điện
Môi chất vận hành	Khí nén theo ISO 8573-1:2010 [6:-:4]
Lưu ý về môi chất vận hành/điều khiển	Không thể hoạt động bằng dầu không có nước ở dạng lỏng
Điểm sương tại áp suất	-40 °C
Điểm sương áp suất khi lưu lượng giảm	-70 °C
Lớp chống ăn mòn KBK	2 - bị ăn mòn vừa phải
Tuân thủ LABS	VDMA24364-B1/B2-L
Nhiệt độ bảo quản	-20 °C...60 °C
Cấp độ sạch không khí tại đầu ra	Khí nén theo ISO 8573-1:2010 [2:1:2] ở -70°C Khí nén theo ISO 8573-1:2010 [2:2:2] ở -40°C
Nhiệt độ trung bình	2 °C...50 °C
Mức độ bảo vệ	IP65
Lớp bảo vệ	II
Danh mục quá áp	II
Nhiệt độ môi trường xung quanh	5 °C...50 °C
trọng lượng sản phẩm	31000 g
Cổng nối điện 1, chức năng	Spannungsversorgung AC
Cổng nối điện 1, kiểu kết nối	Ổ cắm
Cổng nối điện 1, công nghệ kết nối	Form C Industrie

Đặc tính	Giá trị
Cổng nối điện 1, số chân cắm/dây	3
Cổng nối điện 1, cực/dây điện được dùng	2
Cổng nối điện 2, chức năng	Spannungsversorgung DC
Cổng nối điện 2, kiểu kết nối	Ổ cắm
Cổng nối điện 2, công nghệ kết nối	Mẫu kết nối dạng C theo tiêu chuẩn công nghiệp 9,4 mm
Cổng nối điện 2, số cực/dây	4
Cổng nối điện 2, cực/dây điện được dùng	2
Kiểu gắn	với phụ kiện
Cổng nối khí nén 1	G1/2
Cổng nối khí nén 2	G1/2
Ghi chú vật liệu	Tuân thủ RoHS
Vật liệu vỏ	Hợp kim nhôm rèn