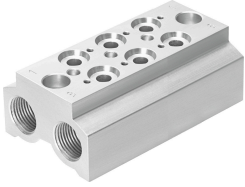


Đế van CPE14-3/2-PRS-3/8-3-NPT

Số bộ phận: 550611

FESTO



Bảng dữ liệu

Đặc tính	Giá trị
Kích thước lưỡi	20 mm
Vị trí lắp đặt	bất kì
Số lượng tối đa vị trí van	3
Số vùng áp suất tối đa	2
Áp suất nổ	5 MPa 50 bar 725 psi
Áp suất vận hành	-0.09 MPa...1 MPa -0.9 bar...10 bar
Lớp chống ăn mòn KBK	2 - bị ăn mòn vừa phải
Tuân thủ LABS	VDMA24364-B1/B2-L
Nhiệt độ trung bình	23 °F...122 °F
Nhiệt độ môi trường xung quanh	23 °F...122 °F
Mô-men xoắn siết tối đa cho bộ phận gắn van	0,9 ft-lbf
trọng lượng sản phẩm	6414 oz
Khối kết nối kiểu lắp	với lỗ xuyên
Kiểu gắn van	với ren trong
Cổng nối khí nén 1	3/8 NPT
Cổng nối khí nén 3	3/8 NPT
Cổng nối khí nén 5	3/8 NPT
Ghi chú vật liệu	Tuân thủ RoHS
Vật liệu dải đầu nối	Hợp kim nhôm rèn