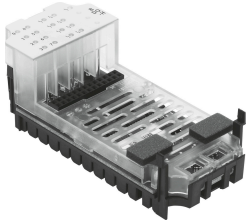


Mô đun ngõ ra CPX-8DA-H

Số bộ phận: 550204

FESTO



Bảng dữ liệu

Đặc tính	Giá trị
Kích thước B x L x H	(bao gồm khối liên kết và công nghệ kết nối) 50 mm x 107 mm x 50 mm
trọng lượng sản phẩm	48 g
Nhiệt độ môi trường xung quanh	-5 °C...50 °C
Nhiệt độ bảo quản	-20 °C...70 °C
Mức độ bảo vệ	tùy thuộc vào khối kết nối
Lớp chống ăn mòn KBK	1 - ứng suất ăn mòn thấp (trong điều kiện đã cài đặt)
Tuân thủ LABS	VDMA24364-B2-L
Vật liệu vỏ	PA gia cố PC
Màn hình LED	1 chẵn đoán chung Chẩn đoán kênh 8 Trạng thái kênh 8
Chẩn đoán	Ngắn mạch/quá tải mỗi kênh Điện áp thấp đầu ra
Số lượng đầu ra	8
Tham số hóa	Failsafe trên mỗi kênh Lực mỗi kênh Chế độ chạy rà mỗi kênh Hành vi sau ngắn mạch Theo dõi mô-đun
Dải điện áp hoạt động DC	18 V...30 V
Điện áp hoạt động danh định DC	24 V
Mức tiêu thụ dòng điện nội tại ở điện áp vận hành định mức	Loại. 34 mA
Đặc tính các đầu ra	Dựa trên IEC1131-T2
Logic chuyển mạch đầu ra	PNP (chuyển mạch dương)
Tổng đầu ra hiện tại tối đa trên mỗi mô-đun	8,4 A
Nguồn cấp điện tối đa cho mỗi kênh	2,1 A (tải đèn 50 W), trên mỗi cặp kênh
Cách ly điện kênh - kênh	không
Kênh cách ly điện - Bus nội bộ	Có, khi sử dụng nguồn cấp trung gian
Cầu chì (Ngắn mạch)	cầu chì điện tử bên trong mỗi kênh cầu chảy bổ sung