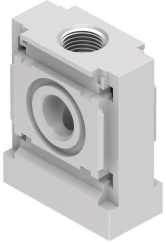


# Bộ phân phối khí MS6-FRM-FRZ

Số bộ phận: 549337

FESTO



## Bảng dữ liệu

Đặc tính	Giá trị
Vị trí lắp đặt	bất kì
Cấu trúc xây dựng	Mô-đun rẽ nhánh
Áp suất vận hành	0 bar...20 bar
Lưu lượng định mức thông thường theo hướng lưu lượng chính 1-> 2	14600 l/min
Lưu lượng định mức thông thường đầu ra hướng lên trên	10400 l/min
Lưu lượng định mức thông thường lối ra hướng xuống dưới	9850 l/min
Giấy phép	c UL us - Recognized (OL)
Môi chất vận hành	Khí nén theo ISO 8573-1:2010 [7:4:4] Khí trơ
Lưu ý về môi chất vận hành/điều khiển	Có thể hoạt động bằng dầu (cần thiết cho hoạt động tiếp theo)
Lớp chống ăn mòn KBK	2 - bị ăn mòn vừa phải
Tuân thủ LABS	VDMA24364-B1/B2-L
Nhiệt độ bảo quản	-10 °C...60 °C
Nhiệt độ trung bình	-10 °C...60 °C
Nhiệt độ môi trường xung quanh	-10 °C...60 °C
trọng lượng sản phẩm	163 g
Cổng nối khí nén 3	G1/2
Cổng nối khí nén 4	G1/2
Ghi chú vật liệu	Tuân thủ RoHS
Vật liệu vỏ	Nhôm đúc áp lực