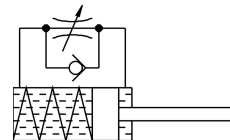


Giảm chấn DYSW-12-20-Y1F

Số bộ phận: 548075

FESTO



Bảng dữ liệu

Đặc tính	Giá trị
Kích thước	12
Hành trình	20 mm
Đệm	tự điều chỉnh đường đặc tính mềm
Vị trí lắp đặt	bất kì
Phát hiện vị trí	không có
Tốc độ tác động tối đa	3 m/s
Thời gian phục hồi ở nhiệt độ phòng	0.3 s
Thời gian đặt lại ở nhiệt độ môi trường tối thiểu	1 s
Nguyên tắc vận hành	tác động đơn lẻ nhấn
Lớp chống ăn mòn KBK	2 - bị ăn mòn vừa phải
Tuân thủ LABS	VDMA24364-B2-L
Nhiệt độ môi trường xung quanh	-10 °C...80 °C
Chiều dài đệm	20 mm
Lực tác động tối đa	1000 N
Mức tiêu thụ năng lượng tối đa cho mỗi hành trình	12 J
Mức tiêu thụ năng lượng tối đa cho mỗi giờ	41000 J
Năng lượng dư tối đa	0.05 J
Lực dội lại	5 N
Lực chèn tối thiểu	35 N
trọng lượng sản phẩm	91 g
Phạm vi khối lượng	30 kg
Kiểu gắn	với đai ốc khóa
Ghi chú vật liệu	Tuân thủ RoHS
Vật liệu của phốt	NBR
Vật liệu vỏ	Thép mạ kẽm
Vật liệu thanh piston	thép hợp kim