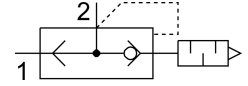


# Van xả nhanh VBQF-U-G14-E

Số bộ phận: 548001

FESTO



## Bảng dữ liệu

Đặc tính	Giá trị
Chức năng van	Thông hơi nhanh
Chọn chức năng bổ sung	với bộ giảm âm
Cổng nối khí nén 1	G1/4
Cổng nối khí nén 2	G1/4
Kiểu gắn	vận được
Lưu lượng bình thường thoát khí 0,6->0 MPa (6->0 bar, 87->0 psi)	2500 l/min
Dòng chảy danh định bình thường thông khí 0,6->0,5 MPa (6->5 bar, 87->72,5 psi)	960 l/min
Áp suất vận hành	0.5 bar...10 bar
Nhiệt độ môi trường xung quanh	-20 °C...80 °C
Vật liệu vỏ	Nhôm đúc áp lực Kém đúc áp lực
Môi chất vận hành	Khí nén theo ISO 8573-1:2010 [7:4:4]
Chiều rộng định mức	7 mm
Vị trí lắp đặt	bất kì
Lưu ý về môi chất vận hành/điều khiển	Có thể hoạt động bằng dầu (cần thiết cho hoạt động tiếp theo)
Lớp chống ăn mòn KBK	1 - ứng suất ăn mòn thấp
Tuân thủ LABS	VDMA24364-B1/B2-L
Loại phòng sạch	Loại 4 theo ISO 14644-1
Nhiệt độ trung bình	-20 °C...80 °C
Mức áp suất âm thanh	75 dB(A)
trọng lượng sản phẩm	226 g
Ghi chú vật liệu	Tuân thủ RoHS
Vật liệu của phớt	NBR