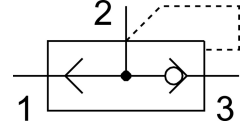


# Van xả nhanh VBQF-D-G18-Q6

Số bộ phận: 547534

FESTO



## Bảng dữ liệu

Đặc tính	Giá trị
Chức năng van	Thông hơi nhanh
Cổng nối khí nén 1	QS-6
Cổng nối khí nén 2	G1/8
Kiểu gắn	vặn được
Dòng chảy danh nghĩa thông thường thoát khí 0,6->0,5 MPa (6->5 bar, 87->72,5 psi)	850 l/min
Lưu lượng bình thường thoát khí 0,6->0 MPa (6->0 bar, 87->0 psi)	1300 l/min
Dòng chảy danh định bình thường thông khí 0,6->0,5 MPa (6->5 bar, 87->72,5 psi)	350 l/min
Áp suất vận hành	0.2 bar...10 bar
Nhiệt độ môi trường xung quanh	-10 °C...60 °C
Vật liệu vỏ	Nhôm đúc áp lực Kém đúc áp lực
Môi chất vận hành	Khí nén theo ISO 8573-1:2010 [7:4:4]
Chiều rộng định mức	5 mm
Vị trí lắp đặt	bất kỳ
Lưu ý về môi chất vận hành/điều khiển	Có thể hoạt động bằng dầu (cần thiết cho hoạt động tiếp theo)
Lớp chống ăn mòn KBK	1 - Ứng suất ăn mòn thấp
Tuân thủ LABS	VDMA24364-B1/B2-L
Loại phòng sạch	Loại 4 theo ISO 14644-1
Nhiệt độ trung bình	-10 °C...60 °C
trọng lượng sản phẩm	105 g
Cổng nối khí nén 3	QS-8
Ghi chú vật liệu	Tuân thủ RoHS
Vật liệu của phớt	NBR