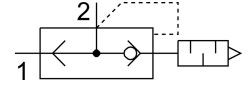


Van xả nhanh VBQF-U-G18-Q6

Số bộ phận: 547532

FESTO



Bảng dữ liệu

Đặc tính	Giá trị
Chức năng van	Thông hơi nhanh
Chọn chức năng bổ sung	với bộ giảm âm
Cổng nối khí nén 1	QS-6
Cổng nối khí nén 2	G1/8
Kiểu gắn	vặn được
Lưu lượng bình thường thoát khí 0,6-0 MPa (6-0 bar, 87-0 psi)	1300 l/min
Dòng chảy danh định bình thường thông khí 0,6-0,5 MPa (6-0,5 bar, 87-72,5 psi)	350 l/min
Áp suất vận hành	0.5 bar...10 bar
Nhiệt độ môi trường xung quanh	-10 °C...60 °C
Vật liệu vỏ	Nhôm đúc áp lực Kém đúc áp lực
Môi chất vận hành	Khí nén theo ISO 8573-1:2010 [7:4:4]
Chiều rộng định mức	5 mm
Vị trí lắp đặt	bất kỳ
Lưu ý về môi chất vận hành/điều khiển	Có thể hoạt động bằng dầu (cần thiết cho hoạt động tiếp theo)
Lớp chống ăn mòn KBK	1 - ứng suất ăn mòn thấp
Tuân thủ LABS	VDMA24364-B1/B2-L
Loại phòng sạch	Loại 4 theo ISO 14644-1
Nhiệt độ trung bình	-10 °C...60 °C
Mức áp suất âm thanh	75 dB(A)
trọng lượng sản phẩm	85.5 g
Ghi chú vật liệu	Tuân thủ RoHS
Vật liệu của phớt	NBR