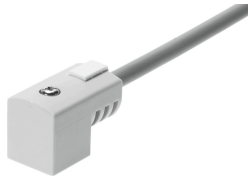


Ổ cắm có cáp KMEB-3-24-2.5

Số bộ phận: 547270

FESTO



Bảng dữ liệu

Đặc tính	Giá trị
Vị trí lắp đặt	bất kì
trọng lượng sản phẩm	120 g
Cổng nối điện 1	Ổ cắm, theo EN 175301-803, dạng C
Cổng nối điện 1, thiết kế	góc
Cổng nối điện 1, kiểu kết nối	Ổ cắm
Cổng nối điện 1, đầu ra cáp	được kê góc
Cổng nối điện 1, lưu ý về đầu ra cáp	90°
Cổng nối điện 1, số chân cắm/dây	2
Cổng nối điện 1, kiểu gắn	trên van điện tử với vít trung tâm M2,5
Cổng nối điện 2, công nghệ kết nối	đầu mở
Cổng nối điện 2, số cực/dây	2
Điện áp hoạt động danh định DC	24 V
Chống phân cực	cho tất cả các kết nối điện
Cổng nối dây dẫn bảo vệ	không có sẵn
Chiều dài cáp	2.5 m
Đặc điểm dây dẫn	Tiêu chuẩn
Đường kính cáp	5.2 mm
Cấu tạo cáp	2 x 0,75 mm ²
Đầu dây	Măng sông sắt
Mức độ bảo vệ	IP65 theo IEC 60529
Nhiệt độ môi trường xung quanh	-20 °C...80 °C
Dấu CE (xem tuyên bố về sự phù hợp)	theo chỉ thị RoHS của EU
Dấu UKCA (xem tuyên bố về sự phù hợp)	theo các quy định UK RoHS
Tuân thủ LABS	VDMA24364-B2-L
mức độ ô nhiễm	3
Lớp chống ăn mòn KBK	1 - ứng suất ăn mòn thấp
Vật liệu vỏ bọc cáp	PVC
Vật liệu vỏ	PC
Vật liệu của phớt	NBR
Vật liệu các tiếp điểm phích cắm	Hợp kim đồng mạ bạc