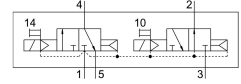
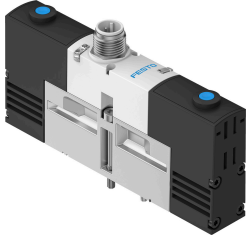


Van điện từ VSVA-B-T32H-AH-A2-1R5L

Số bộ phận: 546766

FESTO



Bảng dữ liệu

Đặc tính	Giá trị
Chức năng van	2x3/2 mở/đóng đơn ổn định
Kiểu vận hành	điện
Chiều rộng lắp đặt	18 mm
Lưu lượng định mức thông thường	400 l/min
Cổng nối làm việc bằng khí nén	Kích thước tấm kết nối 18 mm theo ISO 15407-1 Kích thước tấm kết nối 02 theo VDMA 24563
Điện áp vận hành	24V DC
Áp suất vận hành	0.3 MPa...0.8 MPa 3 bar...8 bar
Cấu trúc xây dựng	thanh trượt pít tông
Kiểu cài đặt lại	lò xo khí nén
Giấy phép	C-Tick c UL us - Recognized (OL)
Dấu CE (xem tuyên bố về sự phù hợp)	theo chỉ thị EMC của EU
Dấu UKCA (xem tuyên bố về sự phù hợp)	theo quy định UK cho EMV theo các quy định UK RoHS
Mức độ bảo vệ	IP65
Chiều rộng định mức	5 mm
Chức năng khí xả	có thể điều tiết
Nguyên lý bít	mềm
Vị trí lắp đặt	bất kỳ
Tuân theo tiêu chuẩn	ISO 15407-1 VDMA 24563
Nút ghi đè	quét
Kiểu điều khiển	điều khiển trước
kiểm soát cung cấp không khí	trong
Hướng dòng chảy	không thể đảo ngược
Xếp chồng	gối chồng dương
Chống phân cực	cho tất cả các kết nối điện
Chức năng bổ sung	Giảm dòng điện hãm Ngắt bảo vệ
Hiển thị trạng thái tín hiệu	Đèn LED
Van lưu lượng	600 l/min

Đặc tính	Giá trị
Lưu lượng van trên tấm kết nối đơn	450 l/min
Van lưu lượng liên kết khí nén	400 l/min
Thời gian chuyển mạch tắt	22 ms
Thời gian chuyển mạch bật	10 ms
Dải điện áp hoạt động DC	21.6 V...26.4 V
Thời gian bật	100%
Xung thử nghiệm dương tính tối đa với tín hiệu 0	500 μ s
Xung thử nghiệm âm tối đa với 1 tín hiệu	500 μ s
Giá trị đặc trưng cuộn dây	24 V DC: Pha dòng điện thấp 1,0 W, pha dòng điện cao 2,4 W
Môi chất vận hành	Khí nén theo ISO 8573-1:2010 [7:4:4]
Lưu ý về môi chất vận hành/điều khiển	Có thể hoạt động bằng dầu (cần thiết cho hoạt động tiếp theo)
Khả năng chống rung	Kiểm tra bộ gá vận chuyển với mức độ nghiêm trọng 2 theo FN 942017-4 và EN 60068-2-6
chống sốc	Kiểm tra va đập với mức độ nghiêm trọng 2 theo FN 942017-5 và EN 60068-2-27
Lớp chống ăn mòn KBK	2 - bị ăn mòn vừa phải
Tuân thủ LABS	VDMA24364-B1/B2-L
Nhiệt độ trung bình	-5 °C...50 °C
Độ ẩm tương đối	0 - 90 %
Bảo vệ chống tiếp xúc trực tiếp và gián tiếp	PELV
Nhiệt độ môi trường xung quanh	-5 °C...50 °C
Mô-men xoắn siết tối đa cho bộ phận gắn van	0.9 Nm...1.1 Nm
trọng lượng sản phẩm	140 g
Cổng nối điện	3 chân M12x1 Phích cắm trung tâm thiết kế tròn
Kiểu gắn	trên tấm kết nối
Ghi chú vật liệu	Tuân thủ RoHS