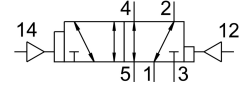
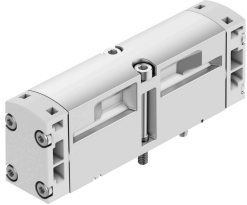


Van khí VSPA-B-D52-A2

Số bộ phận: 546725

FESTO



Bảng dữ liệu

Đặc tính	Giá trị
Chức năng van	5/2 lưỡng ổn chiếm ưu thế
Kiểu vận hành	khí nén
Chiều rộng lắp đặt	18 mm
Lưu lượng định mức thông thường	550 l/min
Cổng nối làm việc bằng khí nén	Kích thước tấm kết nối 18 mm theo ISO 15407-1 Kích thước tấm kết nối 02 theo VDMA 24563 G1/8
Áp suất vận hành	-0.9 bar...10 bar
Cấu trúc xây dựng	thanh trượt pit tông
Chiều rộng định mức	5 mm
Chức năng khí xả	có thể điều tiết
Nguyên lý bít	mềm
Vị trí lắp đặt	bất kì
Tuân theo tiêu chuẩn	ISO 15407-1 VDMA 24563
Kiểu điều khiển	trực tiếp
Hướng dòng chảy	có thể đảo ngược
Xếp chồng	gối chồng dương
Áp suất điều khiển	2 bar...10 bar
Van lưu lượng	750 l/min
Lưu lượng van trên tấm kết nối đơn	550 l/min
Van lưu lượng liên kết khí nén	550 l/min
Thời gian chuyển đổi lúc	6 ms
Chống cháy nổ	Vùng 2 (ATEX) Vùng 22 (ATEX)
Môi chất vận hành	Khí nén theo ISO 8573-1:2010 [7:4:4]
Lưu ý về môi chất vận hành/điều khiển	Có thể hoạt động bằng dầu (cần thiết cho hoạt động tiếp theo)
Lớp chống ăn mòn KBK	0 - không ứng suất ăn mòn
Tuân thủ LABS	VDMA24364-B1/B2-L
Nhiệt độ trung bình	-10 °C...60 °C
Độ ẩm tương đối	0 - 90 %
Môi chất kiểm soát	Khí nén theo ISO 8573-1:2010 [7:4:4]

Đặc tính	Giá trị
Nhiệt độ môi trường xung quanh	-10 °C...60 °C
Mô-men xoắn siết tối đa cho bộ phận gắn van	0.9 Nm...1.1 Nm
trọng lượng sản phẩm	80 g
Cổng nối khí điều khiển 12	Kích thước tấm kết nối 18 mm theo ISO 15407-1
Cổng nối khí điều khiển 14	Kích thước tấm kết nối 18 mm theo ISO 15407-1
Cổng nối khí nén 1	Kích thước tấm kết nối 18 mm theo ISO 15407-1
Cổng nối khí nén 2	Kích thước tấm kết nối 18 mm theo ISO 15407-1
Cổng nối khí nén 3	Kích thước tấm kết nối 18 mm theo ISO 15407-1
Cổng nối khí nén 4	Kích thước tấm kết nối 18 mm theo ISO 15407-1
Cổng nối khí nén 5	Kích thước tấm kết nối 18 mm theo ISO 15407-1
Ghi chú vật liệu	Tuân thủ RoHS
Vật liệu của phớt	NBR
Vật liệu vỏ	Nhôm đúc áp lực
Vật liệu vít	Thép mạ kẽm