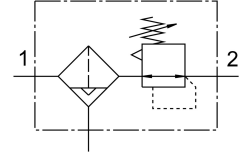
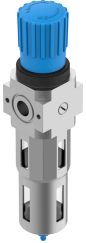


Van cơ bản LFR-D-MINI-A

Số bộ phận: 546433

FESTO



Bảng dữ liệu

Đặc tính	Giá trị
Kích thước	Mini
Dòng	D
bảo vệ hành động	Núm xoay có khóa
Vị trí lắp đặt	đọc +/- 5°
Độ mịn bộ lọc	40 µm
Cổng xả nước ngưng tụ	hoàn toàn tự động
Cấu trúc xây dựng	Bộ điều chỉnh bộ lọc không có áp kế
Lượng nước ngưng tụ tối đa	0,748 fl oz (US)
Bảo vệ vỏ	Giò bảo vệ kim loại
Bộ hiển thị áp suất	G1/8 được chuẩn bị
Áp suất vận hành	28 psi...180 psi
Phạm vi điều chỉnh áp suất	6,9 psi...180 psi
Độ trễ áp suất tối đa	3 psi
Lưu lượng định mức thông thường	26,2 cfm
Môi chất vận hành	Khí nén theo ISO 8573-1:2010 [7:9:-] Khí trơ
Lưu ý về môi chất vận hành/điều khiển	Có thể hoạt động bằng dầu (cần thiết cho hoạt động tiếp theo)
Lớp chống ăn mòn KBK	2 - bị ăn mòn vừa phải
Tuân thủ LABS	VDMA24364-B1/B2-L
Nhiệt độ bảo quản	14 °F...140 °F
Cấp độ sạch không khí tại đầu ra	Khí nén theo ISO 8573-1:2010 [7:8:4] Khí trơ
Nhiệt độ trung bình	41 °F...140 °F
Nhiệt độ môi trường xung quanh	41 °F...140 °F
trọng lượng sản phẩm	11533 oz
Kiểu gắn	tùy ý: Lắp đặt đường dây với phụ kiện
Ghi chú vật liệu	Tuân thủ RoHS
Vật liệu vỏ	Kém đúc áp lực PC