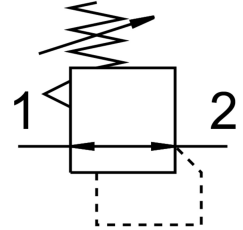
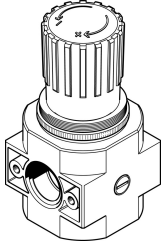


# Van cơ bản LR-D-MIDI

Số bộ phận: 546424

FESTO



## Bảng dữ liệu

Đặc tính	Giá trị
Kích thước	Midi
Dòng	D
bảo vệ hành động	Núm xoay có khóa
Vị trí lắp đặt	bất kỳ
Cấu trúc xây dựng	van điều khiển màng điều khiển trực tiếp
chức năng điều khiển	Áp suất đầu ra không đổi có bù áp sơ cấp với hệ thống xả thứ cấp
Bộ hiển thị áp suất	G1/4 được chuẩn bị
Áp suất vận hành	0 psi...240 psi
Phạm vi điều chỉnh áp suất	6,9 psi...180 psi
Độ trễ áp suất tối đa	3 psi
Lưu lượng định mức thông thường	112 cfm
Môi chất vận hành	Khí nén theo ISO 8573-1:2010 [7:4:4] Khí trơ
Lưu ý về môi chất vận hành/điều khiển	Có thể hoạt động bằng dầu (cần thiết cho hoạt động tiếp theo)
Lớp chống ăn mòn KBK	2 - bị ăn mòn vừa phải
Tuân thủ LABS	VDMA24364-B1/B2-L
Cấp độ sạch không khí tại đầu ra	Khí nén theo ISO 8573-1:2010 [7:4:4] Khí trơ
Nhiệt độ trung bình	14 °F...140 °F
Nhiệt độ môi trường xung quanh	14 °F...140 °F
trọng lượng sản phẩm	18566 oz
Kiểu gắn	Lắp bảng điều khiển phía trước Lắp đặt đường dây với phụ kiện
Ghi chú vật liệu	Tuân thủ RoHS
Vật liệu của phốt	NBR
Vật liệu vỏ	Kém đúc áp lực