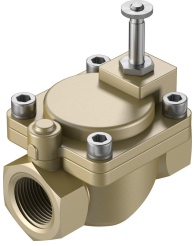


Van điện từ VZWM-L-M22C-N12-F4

Số bộ phận: 546156

FESTO



Bảng dữ liệu

Đặc tính	Giá trị
Cấu trúc xây dựng	Van màng điều khiển servo
Kiểu vận hành	điện
Nguyên lý bít	mềm
Vị trí lắp đặt	tốt nhất là đứng
Kiểu gắn	Lắp đặt đường dây
Cổng nối van	1/2 NPT
Cổng nối điện	Cuộn điện từ loại MD-... , Cuộn dây có thể được đặt hàng như một phụ kiện
Chiều rộng định mức	13.5 mm
Chức năng van	2/2 đóng đơn ổn định
Hướng dòng chảy	không thể đảo ngược
Môi chất	Khí nén theo ISO 8573-1:2010 [7:4:4] Khí trơ Nước chất lỏng trung tính
Áp suất trung bình môi chất dạng lỏng	0.5 bar...6 bar
Môi trường khí áp suất trung bình	0.5 bar...10 bar
Chênh lệch áp suất	0.5 bar
Kiểu điều khiển	điều khiển trước
Độ nhớt tối đa	22 mm ² /s
Nhiệt độ trung bình	-10 °C...60 °C
Môi trường lỏng nhiệt độ trung bình	5 °C...50 °C
Nhiệt độ môi trường xung quanh	-10 °C...60 °C
Lưu lượng Kv	2.4 m ³ /h
Lưu lượng định mức thông thường	2400 l/min
Thời gian chuyển mạch bật	8 ms

Đặc tính	Giá trị
Thời gian chuyển đổi trên môi trường lỏng	110 ms
Thời gian chuyển mạch tắt	10 ms
Thời gian chuyển mạch từ môi chất lỏng	220 ms
giá trị b	0.37
Giá trị C	9.8 l/sbar
Ghi chú vật liệu	Tuân thủ RoHS
Tuân thủ LABS	VDMA24364 Vùng III
Vật liệu vỏ	Đồng thau
Số vật liệu vỏ	2.0402
Vật liệu của phốt	NBR
Ống neo vật liệu	thép hợp kim
trọng lượng sản phẩm	415 g
Lớp chống ăn mòn KBK	1 - ứng suất ăn mòn thấp
Mô men xoắn siết tối đa vít nắp	20 Nm
Mô-men xoắn cực đại thắt chặt sợi kết nối	105 Nm
Siết chặt cuộn dây mô-men xoắn cực đại	0.5 Nm