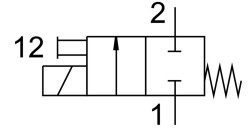
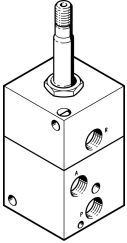


Van điện từ MFHB-2-1/4-B

Số bộ phận: 546064

FESTO



Bảng dữ liệu

Đặc tính	Giá trị
Chức năng van	2/2 đóng đơn ổn định
Kiểu vận hành	điện
Lưu lượng định mức thông thường	600 l/min
Cổng nối làm việc bằng khí nén	G1/4
Điện áp vận hành	thông qua cuộn điện từ, được đặt hàng riêng
Áp suất vận hành	2 bar...8 bar
Cấu trúc xây dựng	Đế đĩa
Kiểu cài đặt lại	lò xo cơ học
Mức độ bảo vệ	IP65
Chiều rộng định mức	7 mm
Vị trí lắp đặt	bất kì
Nút ghi đè	khớp
Thời gian chuyển mạch tắt	23 ms
Thời gian chuyển mạch bật	12 ms
Lớp chống ăn mòn KBK	2 - bị ăn mòn vừa phải
Tuân thủ LABS	VDMA24364-B1/B2-L
Nhiệt độ trung bình	-10 °C...60 °C
Nhiệt độ môi trường xung quanh	-5 °C...40 °C
trọng lượng sản phẩm	575 g
Cổng nối kiểm soát khí thải 84	M5
Cổng nối khí nén 1	G1/4
Cổng nối khí nén 2	G1/4
Vật liệu của phớt	NBR
Vật liệu vỏ	Nhôm anốt hóa